



LIETOŠANAS ROKASGRĀMATA

Atsevišķa tālvadības pults

KID-06 S



SVARĪGA PIEZĪME.

Pirms uzstādāt vai lietot atj auno gaisa kondicionētāju, rūpīgi izlasiet šo rokasgrāmatu. Saglabājiet šo rokasgrāmatu turpmākai atsaucei.

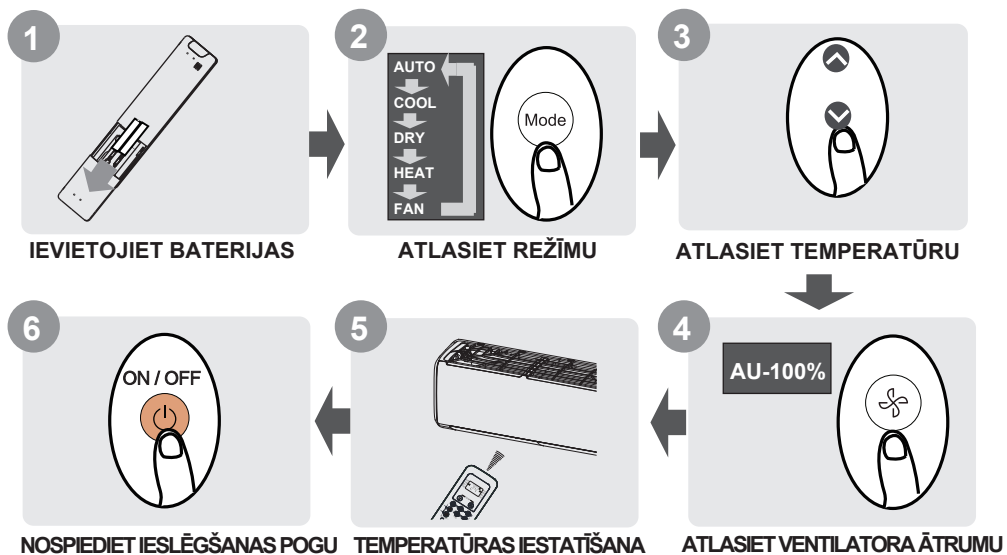
Satura rādītājs

Tālvadības pults specifikācijas.....	02
Tālvadības pults lietošana.....	03
Pogas un funkcijas.....	04
Tālvadības pults ekrāna indikatori.....	05
Pamata funkciju lietošana.....	06
Papildu funkciju lietošana.....	09

Tālvadības pults specifikācijas

Modelis	KID-06 S
Nominālais spriegums	3,0 V (sausās baterijas R03/ LR03×2)
Signāla uztveršanas diapazons	8 m
Vide	-5 °C~60 °C

Īsā darba sākšanas pamācība



VAI NEZINĀT, KĀ DARBOJAS KONKRĒTA FUNKCIJA?

Detalizētāku informāciju par gaisa kondicionētāja lietošanu skatiet šīs rokasgrāmatas sadaļās **Pamata funkciju lietošana** un **Papildu funkciju lietošana**.

ĪPAŠAS PIEZĪMES

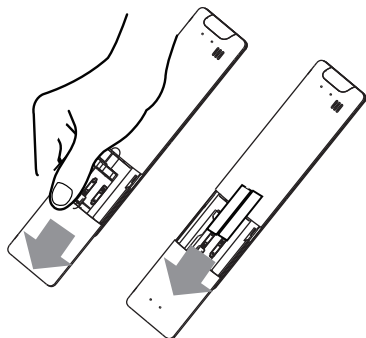
- Jūsu iekārtas pogas izskats var nedaudz atšķirties no attēlā redzamās pogas.
- Ja iekārtai nav konkrētas funkcijas, nospiežot šo tālvadības pults funkcijas pogu, netiks veiktas nekādas darbības.
- Ja tālvadības pults lietošanas rokasgrāmatā un iekārtas lietošanas rokasgrāmatā sniegtais funkcijas apraksts atšķiras, noteicošais ir iekārtas lietošanas rokasgrāmatā sniegtais apraksts.

Tālvadības pulsts lietošana

Bateriju ievietošana un izņemšana

Gaisa kondicionētāja komplektā var būt ietvertas divas baterijas (dažiem modeļiem). Pirms tālvadības pulsta lietošanas ievietojiet tajā baterijas.

1. Bīdīet tālvadības pulsts aizmugurējo vāciņu uz leju, lai atvērtu bateriju nodalījumu.
2. Ievietojiet baterijas, ievērojot bateriju nodalījumā redzamās bateriju polaritātes atzīmes (+) un (-).
3. Uzbīdīet akumulatora vāciņu atpakaļ tam paredzētajā vietā.



! PIEZĪMES PAR BATERIJĀM

Lai nodrošinātu optimālu izstrādājuma veiktspēju:

- neievietojiet vienlaikus vecās un jaunās baterijas vai dažādu veidu baterijas;
- neatstājiet baterijas tālvadības pulstī, ja iekārtu plānojat nelietot ilgāk par diviem mēnešiem.



BATERIJU IZMEŠANA

Neizmetiet baterijas kopā ar sadzīves atkritumiem. Ievērojiet vietējo normatīvo aktu prasības par bateriju atbilstošu izmešanu.

PADOMI PAR TĀLVADĪBAS PULSTA LIETOŠANU

- Tālvadības pulsts ir jāizmanto astoņu metru attālumā no iekārtas.
- Kad tiek saņemts tālvadības pulsta signāls, iekārta iepīkstas.
- Aizkari, citi materiāli un tieši saules stari var radīt traucējumus infrasarkanā staru uztvērēja darbībā.
- Izņemiet baterijas, ja tālvadības pulsts netiks izmantota ilgāk par diviem mēnešiem.

PIEZĪMES PAR TĀLVADĪBAS PULSTA LIETOŠANU

Iekārta varētu atbilst valsts tiesību aktu prasībām.

- Kanādā iekārtai jāatbilst CAN ICES-3(B)/NMB-3(B) prasībām.
- ASV iekārtai jāatbilst Federālās sakaru komisijas (Federal Communications Commission – FCC) noteikumu prasībām. Uz darbību attiecas šādi divi nosacījumi:
 - 1) šī iekārta nedrīkst radīt kaitīgus traucējumus;
 - 2) šai iekārtai ir jāspēj kompensēt jebkādi tai radītie traucējumi, tostarp traucējumi, kas var izraisīt neatbilstošu darbību.

Šīs iekārtas pārbaudēs tika konstatēts, ka tā ir B klases digitālā iekārta atbilstoši FCC noteikumu 15. daļas prasībām. Šie ierobežojumi ir paredzēti, lai nodrošinātu saprātīgu aizsardzību pret sadzīves iekārtas darbībai radītiem traucējumiem. Šī iekārta ģenerē, patērē un var izstarot augstfrekvences enerģiju. Ja tās uzstādīšanā un lietošanā netiek ievēroti rokasgrāmatā sniegtie norādījumi, tā var radīt kaitīgus radiosakaru traucējumus.

Tomēr nevar garantēt, ka konkrētā iekārta neizraisīs traucējumus. Ja šī iekārta izraisa kaitīgus radio vai televīzijas signālu uztveres traucējumus, ko var noteikt, izslēdzot un ieslēdzot iekārtu, ieteicams mēģināt novērst traucējumus, veicot vienu vai vairākus no turpinājumā aprakstītajiem risinājumiem.

- Nomainiet uztverošās antenas orientāciju vai novietojumu.
- Palieliniet atstatumu starp iekārtu un uztvērēju.
- Pievienojiet iekārtu kontaktligzdai, kas atrodas citā ķēdē, nevis tajā, kurai ir pievienots uztvērējs.
- Lai saņemtu palīdzību, sazinieties ar izplatītāju vai kompetentu radio/televīzoru tehniķi.
- Ja iekārta tiks pārveidota, iepriekš nesaskaņojot ar par atbilstību atbildīgo personu, var tikt atceltas lietotāja tiesības lietot iekārtu.

Pogas un funkcijas

Pirms sākat lietot jauno gaisa kondicionētāju, noteikti iepazīstieties ar tā tālvadības pulti. Turpinājumā ir sniegts īss ievads par tālvadības pulti. Norādījumus par gaisa kondicionētāja lietošanu skatiet šīs rokasgrāmatas sadaļās **Pamata funkciju** lietošana.

ON/OFF
Ieslēdziet/izslēdziet iekārtu.

TEMP ^
Palieliniet temperatūru ar 1 °C (1 °F) soli.
Maksimālā temperatūra ir 30 °C (86 °F).

PIEZĪME: vienlaikus nospiediet pogu ^ un v un trīs sekundes turiet tās nospiešanas, lai pārslēgtu temperatūras mērvienību no °C uz °F vai otrādi.

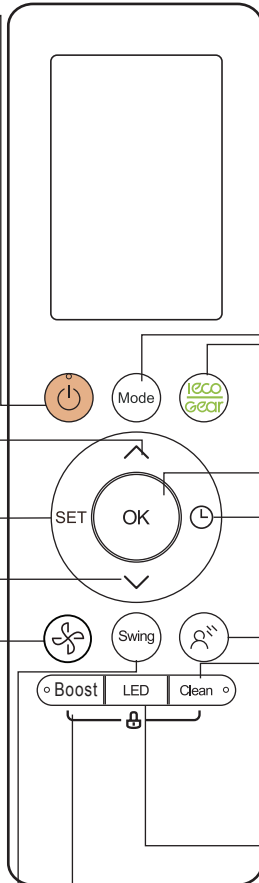
SET
Ritīniet darbības funkcijas šādā secībā: Fresh () Sleep () Follow Me () AP mode () Fresh...
Displejā mirgos atlasītais simbols. Lai apstiprinātu, nospiediet pogu OK.

TEMP Samaziniet temperatūru ar 1 °C (1 °F) soli. Minimālā temperatūra ir 16 °C (60 °F).

FAN SPEED
Pārslēdz ventilatora ātrumu šādā secībā: AU → 20% → 40% → 60% → 80% → 100%.

Nospiediet temperatūras pogu ^ vai v, lai palielinātu/samazinātu ventilatora ātrumu ar 1% soli.

SWING
Iespējot vai atspējot žalūziju horizontālu kustību. Turiet nospiešanu divas sekundes, lai iespējotu žalūziju vertikāla virziena automātisku vēzienu (dažiem iekārtu modeļiem).



MODE
Ritīniet darba režīmus šādā secībā: **AUTO** → **COOL** → **DRY** → **HEAT** → **FAN**

ECO/GEAR
Nospiediet šo pogu, lai iestatītu enerģijas taupīšanas režīmu šādā secībā:
ECO → GEAR(75%) → GEAR(50%) → Iepriekš iestatītais režīms → ECO

OK
Izmantojiet, lai apstiprinātu funkcijas atlasī.

TIMER
Iestatiet taimera ieslēgšanu vai izslēgšanu.

BREEZE AWAY
Šī funkcija novērs tiešu gaisa plūsmu uz ķermeņa un rada tīpaši patīkamu vēsumu.

Piezīme: šī funkcija ir pieejama tikai režīmos Cool, Fan un Dry.

CLEAN
Izmanto, lai ieslēgtu/izslēgtu pašattīrīšanas vai aktīvās tīrīšanas funkciju (atkarībā no modeļa; skatīt lietotāja lietošanas un uzstādīšanas pamācību).

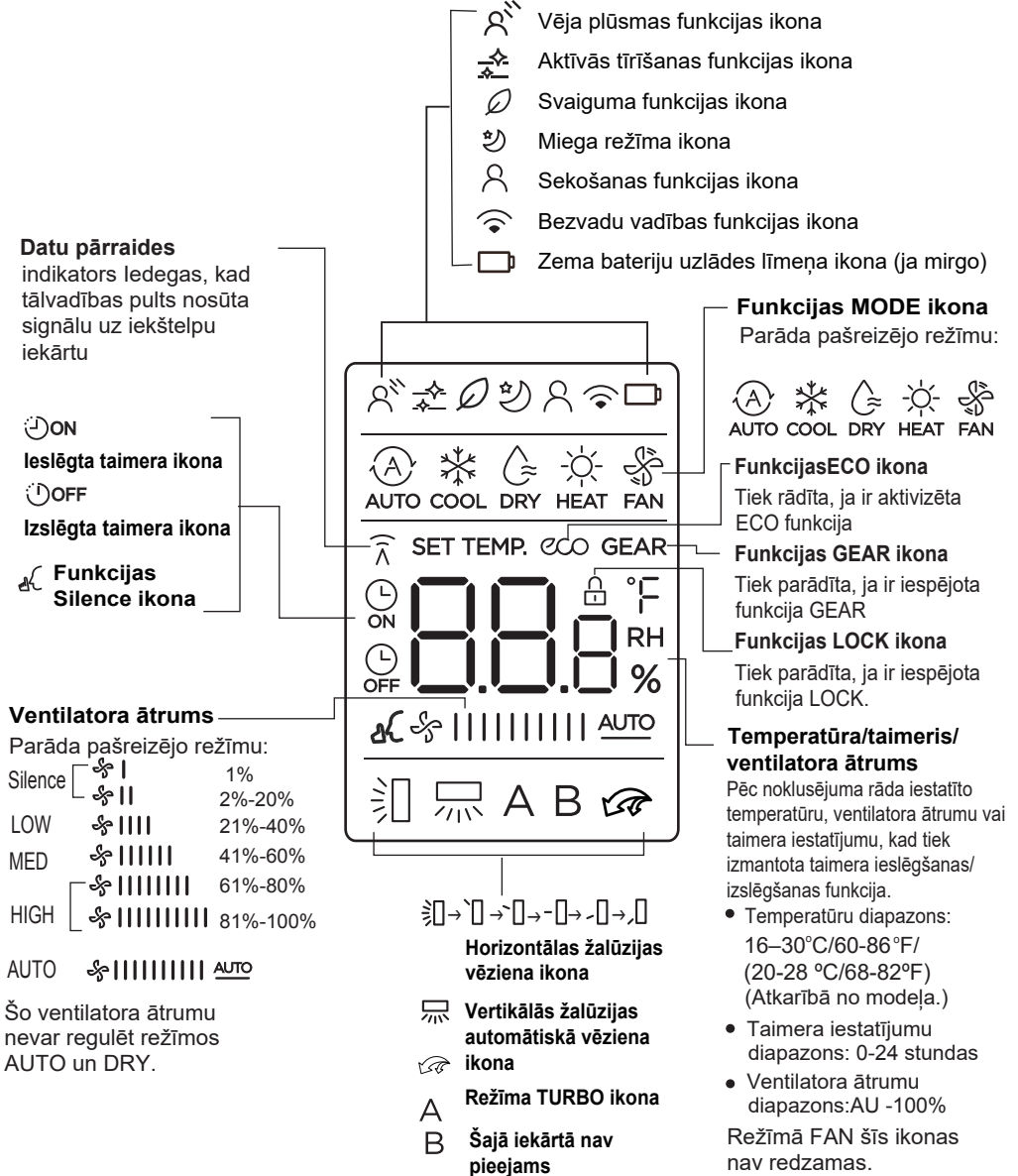
LED
Ieslēdziet vai izslēdziet iekštelpu iekārtas LED displeju un gaisa kondicionētāja skaņas (atkarībā no modeļa) signālu, lai radītu ērtu un klusu vidi.

BOOST
Ļauj iekārtai sasniegt iepriekš iestatīto temperatūru pēc iespējas īsākā laikā.

Modelis: KID-06 S (svaiguma funkcija nav pieejama)

Tālvadības pulsts ekrāna indikatori

Informācija tiek parādīta tad, kad tiek ieslēgta tālvadības pulsts.



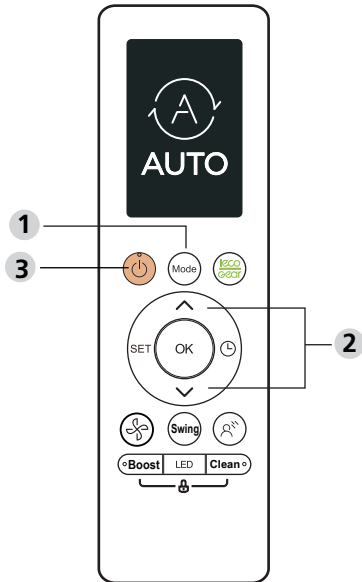
Piezīme

Visas attēlā redzamās ikonas ir sniegtas tikai informatīvā nolūkā. Jūsu iekārtas darbības laikā displejā tiks parādītas tikai relatīvās funkciju ikonas.

Pamata funkciju lietošana

Pamata darbības

UZMANĪBU! Pirms lietošanas, pārļiecinieties, vai iekārta ir pievienota darbdērīgam elektroapgādes avotam.



TEMPERĀTURAS IESTATĪŠANA

Iekārtas darba temperatūru diapazons ir 16–30 °C (60–86 °F)/20–28 °C (68–82 °F). Iestatīto temperatūru var palielināt vai samazināt ar 1 °C (1 °F) soli.

Režīms AUTO

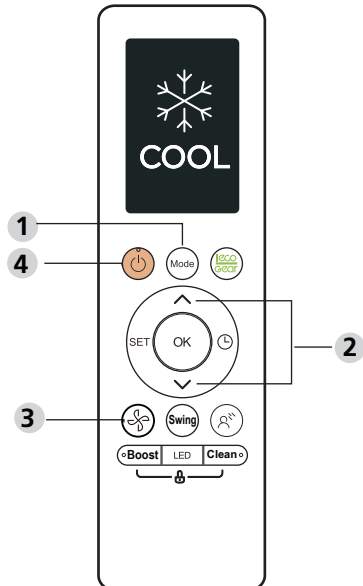
Režīmā AUTO iekārta automātiski atlasa funkciju COOL, FAN vai HEAT, ņemot vērā iestatīto temperatūru.

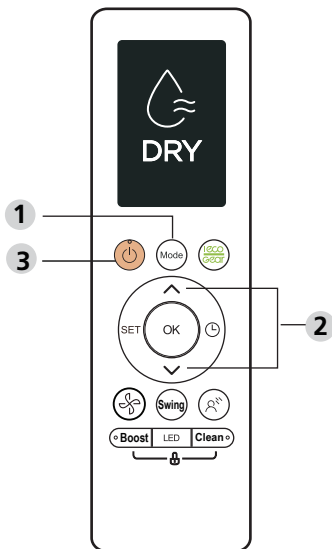
1. Lai atlasītu AUTO, nospiediet pogu MODE.
2. Iestatiet vēlamo temperatūru, izmantojot pogu TEMP^ vai TEMP∇.
3. Lai iedarbinātu iekārta, nospiediet ieslēgšanas/izslēgšanas pogu.

PIEZĪME: režīmā AUTO nevar iespējot funkciju FAN SPEED.

Režīms COOL

1. Lai atlasītu režīmu COOL, nospiediet pogu MODE.
2. Iestatiet vēlamo temperatūru, izmantojot pogu TEMP^ vai TEMP∇.
3. Nospiediet pogu FAN, lai atlasītu ventilatora ātrumu diapazonā AU–100%.
4. Lai iedarbinātu iekārta, nospiediet ieslēgšanas/izslēgšanas pogu.

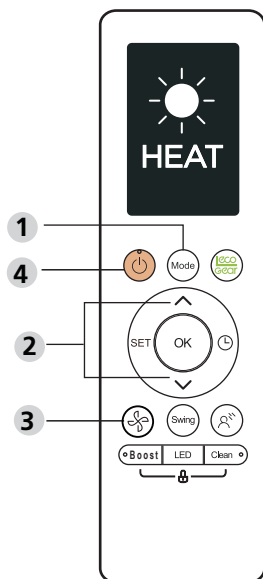




Režīms FAN

1. Lai atlasītu režīmu FAN, nospiediet pogu MODE.
2. Nospiediet pogu FAN, lai atlasītu ventilatora ātrumu diapazonā AU–100%.
3. Lai iedarbinātu iekārtu, nospiediet ieslēgšanas/izslēgšanas pogu.

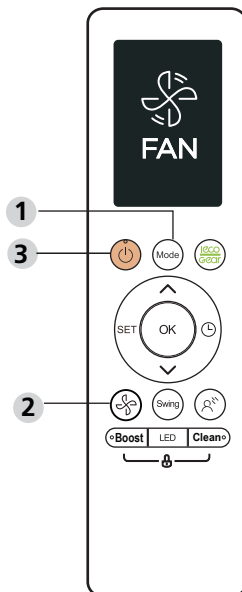
PIEZĪME: režīmā FAN nevar iestatīt temperatūru. Tādējādi tālvadības pulsts šķidrā kristālū displejā netiek rādīta temperatūra.



Režīms DRY (mitruma regulēšana)

1. Lai atlasītu režīmu DRY, nospiediet pogu MODE.
2. Iestatiet vēlamu temperatūru, izmantojot pogu TEMP ^ vai TEMP v.
3. Lai iedarbinātu iekārtu, nospiediet ieslēgšanas/izslēgšanas pogu.

PIEZĪME: režīmā DRY nevar mainīt funkciju FAN SPEED.



Režīms HEAT

1. Lai atlasītu režīmu HEAT, nospiediet pogu MODE.
2. Iestatiet vēlamu temperatūru, izmantojot pogu TEMP ^ vai TEMP v.
3. Nospiediet pogu FAN, lai atlasītu ventilatora ātrumu diapazonā AU–100%.
4. Lai iedarbinātu iekārtu, nospiediet ieslēgšanas/izslēgšanas pogu.

PIEZĪME: āra temperatūrai pazeminoties, var tikt ietekmēta iekārtas funkcijas HEAT veiktspēja. Tādā gadījumā šo gaisa kondicionētāju ieteicams izmantot kopā ar citām sildierīcēm.

Taimera iestatīšana

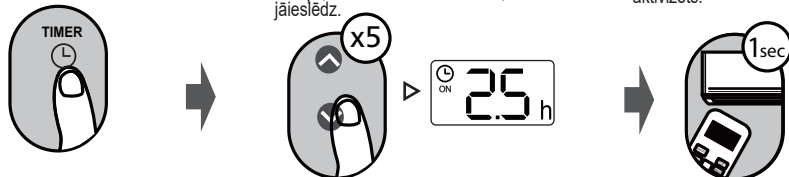
Taimera ieslēgšana/izslēgšana: iestatiet laiku, pēc kura iekārta automātiski jāieslēdz/jāizslēdz.

Taimera ieslēgšana

Nospiediet taimera pogu, aktivizētu ieslēgšanas laika sekvenci.

Vairākas reizes nospiediet temperatūras regulēšanas pogu ar augšup vai lejup vērstu bultīnu, lai iestatītu vēlamo laiku, kad iekārta jāieslēdz.

Pavērsiet tālvadības pultī pret iekārtu un vienu sekundi uzgaidiet, līdz tiek taimeris aktivizēts.



TIMER OFF setting

Nospiediet pogu TIMER, aktivizētu izslēgšanas laika sekvenci.

Vairākas reizes nospiediet temperatūras regulēšanas pogu ar augšup vai lejup vērstu bultīnu, lai iestatītu vēlamo laiku, kad iekārta jāizslēdz.

Pavērsiet tālvadības pultī pret iekārtu un vienu sekundi uzgaidiet, līdz taimeris tiek deaktivizēts.

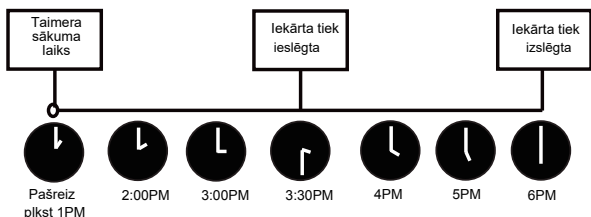
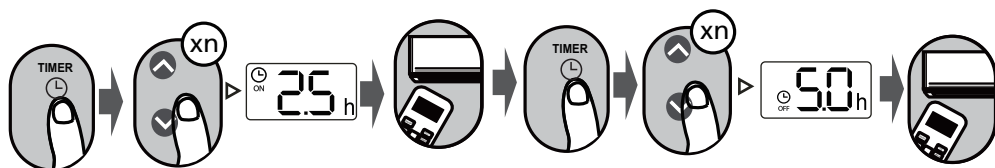


PIEZĪMES:

1. Iestatot taimera ieslēgšanu vai izslēgšanu, katru reizi, kad nospiedīsiet pogu, laiks tiks mainīts ar 30 minūšu soli, līdz tiks sasniegtas 10 stundas. Pēc 10 stundām un līdz 24 stundām laiks tiks mainīts ar vienas stundas soli. (Piemēram, nospiediet 5 reizes, lai iegūtu 2,5 stundas, vai nospiediet 10 reizes, lai iegūtu 5 stundas). Pēc 24 stundām taimeris atgriezīsies pie 0,0.
2. Lai atceltu jebkuru funkciju, iestatiet tās taimeris uz 0,0 h.

Taimera ieslēgšanas un izslēgšanas iestatīšana (piemērs)

Ņemiet vērā, ka abām funkcijām iestatītie laika periodi ir pēc pašreizējā laika.

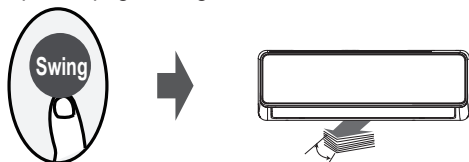


Piemērs: Ja pašreizējam taimerim ir iestatīts 1:00 un taimeris tiks iestatīts, kā parādīts iepriekš, iekārta tiks ieslēgta 2,5 h vēlāk (3:30) un izslēgta plkst. 6:00.

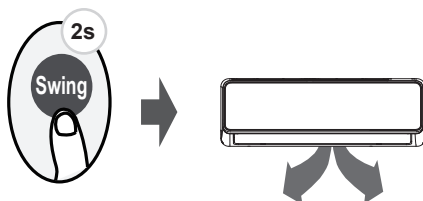
Papildu funkciju lietošana

Vēziena funkcija

Nospiediet pogu Swing.

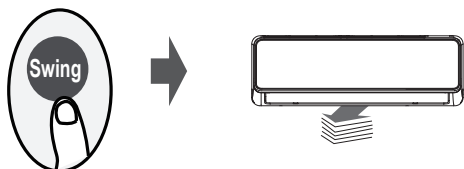


Nospiežot pogu Swing, horizontālā žalūzija tiks automātiski pagriezta uz augšu un uz leju. Vēlreiz nospiediet šo pogu, lai to apturētu.



Turiet nospiestu šo pogu ilgāk nekā divas sekundes, lai aktivizētu žalūziju vertikāla vēziena funkciju. (Atkarībā no modeļa.)

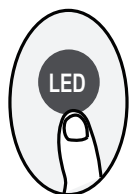
Gaisa plūsmas virziens



Ja turēsiet nospiestu pogu SWING, var iestatīt piecus atšķirīgus gaisa plūsmas virzienus. Katru reizi, kad tiek nospiesta pogu, žalūzijas tiek pārvietotas noteiktā diapazonā. Turiet pogu nospiestu, līdz tiek sasniegts vēlamais virziens.

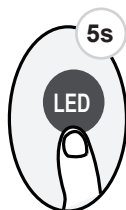
PIEZĪME: izslēdziet iekārtu un pēc tam vienlaikus nospiediet un vienu sekundi turiet nospiestu pogu MODE un SWING. Žalūzijas tiks atvērtas leņķī, kādā tās ir ērti tīrīt. Lai atiestatītu žalūziju novietojumu, vienlaikus nospiediet un vienu sekundi turiet nospiestu pogu MODE un SWING (atkarībā no modeļa).

LED DISPLEJS



Nospiediet pogu LED

Nospiediet šo pogu, lai ieslēgtu vai izslēgtu iekštelpu iekārtas displeju.



Nospiediet un turiet vismaz 5 sekundes (ne visās iekārtās)

Turiet nospiešu šo pogu vismaz piecas sekundes, lai iekštelpu iekārtas displejā parādītu faktisko temperatūru telpā. Turiet nospiestu vismaz piecas sekundes, atkal tiks parādīta iestatītā temperatūra.

Funkcija ECO/GEAR



Nospiediet pogu X-ECO, lai iestatītu enerģijas taupīšanas režīmu šādā secībā:

ECO → GEAR(75%) → GEAR(50%) → Iepriekš iestatītais režīms → ECO.....

Piezīme: šī funkcija ir pieejama tikai režīmā COOL.

Funkcijas ECO darbības princips

Nospiežot šo pogu dzesēšanas režīmā, tālvadības pults automātiski noregulēs temperatūru 24 °C/75 °F un ventilatora ātrumam iestatīs režīmu Auto, lai taupītu enerģiju (tikai ja iestatītā temperatūra ir zemāka par 24 °C/75 °F).

Ja iestatītā temperatūra ir virs 24 °C/75 °F, nospiežot pogu ECO, ventilatora ātrumam tiks iestatīts režīms Auto, bet iestatītā temperatūra paliks nemainīga.

PIEZĪMES

Nospiežot pogu ECO, mainot režīmu vai iestatot temperatūru zemāku par 24 OC/75 OF, režīms ECO tiks atspējots. Režīmā ECO iestatītajai temperatūrai jābūt vismaz 24 OC/75 OF, citādi var būt nepietiekama dzesēšana. Ja jūtaties nekomfortabli, vēlreiz nospiediet pogu ECO, lai režīmu atspējotu.

Funkcijas GEAR darbības princips

Nospiediet pogu ECO/GEAR, lai aktivizētu režīmu GEAR šādā secībā:

75% (līdz 75% elektroenerģijas patēriņa)



50% (līdz 50% elektroenerģijas patēriņa)



Iepriekš iestatītais režīms.

Režīmā GEAR tālvadības pults displejā tiks pārmaiņus parādīts enerģijas patēriņš un iestatītā temperatūra.

Funkcija Silence



Turiet nospiestu ventilatora pogu ilgāk nekā divas sekundes, lai iespējotu vai atspējotu funkciju Silence (atkarībā no modeļa).

Kompresors darbojas ar zemu frekvenci, tādēļ tas var radīt nepietiekamu dzesēšanas un sildīšanas jaudu. Nospiediet ieslēgšanas/izslēgšanas, režīma, miega, turbo vai tīrīšanas pogu, lai atspējotu funkciju Silence.

Funkcija FP

Režīmā HEAT vienas sekundes laikā nospiediet pogu divas reizes un iestatiet šādu temperatūru: 16 °C/60 °F vai 20 °C/68 °F.



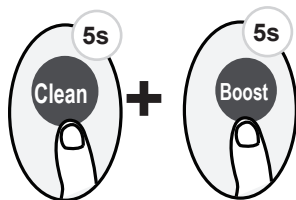
Iekārtas ventilators darbojas ar lielu ātrumu (kompresora ieslēgšanas laikā), un automātiski tiek iestatīta 8 °C/46 °F temperatūra.

Piezīme: šī funkcija ir tikai siltumsūkņa gaisa kondicionētājā.

Lai aktivizētu FP funkciju, režīmā HEAT vienas sekundes laikā nospiediet pogu divas reizes un iestatiet šādu temperatūru: 16 °C/60 °F vai 20 °C/68 °F.

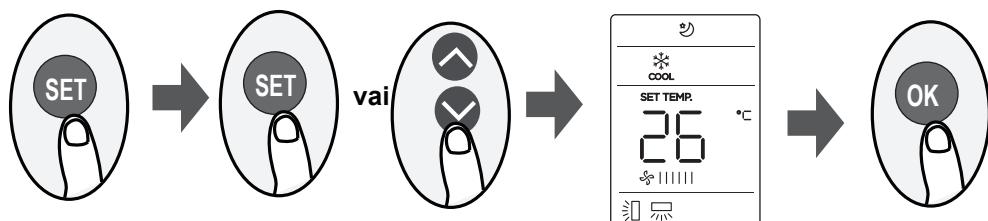
Darbības laikā nospiežot ieslēgšanas/izslēgšanas pogu vai režīma Sleep, Mode, Fan vai Temp pogu, šī funkcija tiek atspējota.

Funkcija LOCK



Vienlaikus nospiediet un vismaz piecas sekundes turiet nospiestas pogu **Clean** un **Boost**, lai iespējotu funkciju Lock. Nedarbosies neviena poga, izņemot ja atkal tiks nospiestas un divas sekundes turētas nospiestas abas šīs pogas, lai atspējotu bloķēšanu.

Funkcija SET



- Nospiediet pogu SET, lai atvērtu funkcijas iestatīšanas sadaļu, un pēc tam nospiediet pogu SET vai TEMP \downarrow TEMP \uparrow , lai atlasītu vēlamo funkciju. Displejā mirgos atlasītais simbols. Lai apstiprinātu, nospiediet pogu OK.
 - Lai atceltu atlasīto funkciju, veiciet iepriekš minētās darbības.
 - Nospiediet pogu SET, lai ritinātu darbības funkcijas šādā secībā: Breeze Away* (☀) > Fresh* (🌀) Sleep (😴) > Follow Me (👤) > AP režīms (📶)
- [*]: ja tālvadības pultij ir poga Breeze Away vai Fresh, pogu SET nevar izmantot, lai atlasītu funkciju Breeze Away vai Fresh.

Funkcija Breeze Away (☀) (atkarībā no modeļa)

Šī funkcija novērs tiešu gaisa plūsmu uz ķermeņa un rada īpaši patīkamu vēsumu.

Piezīme: šī funkcija ir pieejama tikai režīmos Cool, Fan un Dry.

Funkcija FRESH (🌀) (atkarībā no modeļa)

Kad tiek aktivizēta funkcija FRESH, tiek iedarbināts jonizators/plazmas putekļu savācējs (atkarībā no modeļa), kas attīra gaisu no ziedputekšņiem un piemaisījumiem.

Funkcija Sleep (😴)

Funkciju SLEEP paredzēts izmantot, lai samazinātu enerģijas patēriņu, kamēr guļat (nav nepieciešami tādi paši temperatūras iestatījumi, lai uzturētu komfortu). Šo funkciju var aktivizēt tikai ar tālvadības pulti.

Papildinformāciju skatiet lietošanas rokasgrāmatas sadaļu par miega režīmu.

Piezīme: funkcija SLEEP ir pieejama tikai režīmos FAN un DRY.

Funkcija Follow me (👤)

Funkcija FOLLOW ME ļauj tālvadības pultij izmērīt temperatūru pašreizējā atrašanās vietā un ik pēc trim minūtēm nosūtīt šo signālu gaisa kondicionētājam.

Režīmā AUTO, COOL vai HEAT tālvadības pults (nevis iekšstelpu iekārta) nosaka vides temperatūru, un tādēļ kondicionētājs var optimizēt temperatūru jūsu tuvumā un nodrošināt maksimālu komfortu.

PIEZĪME: nospiediet un septiņas sekundes turiet nospiestu pogu Boost, lai iespējotu/atspējotu funkciju Follow me.

- Kad funkcija Follow me tiek iespējota, ekrānā tiek parādīts On uz trim sekundēm. Ja funkcija Follow me tiek atspējota, krānā tiek parādīts OFF uz trim sekundēm.
- Ja funkcija Follow me ir iespējota, nospiediet ieslēgšanas/izslēgšanas pogu, pārslēdziet režīmu, citādi energoapgādes traucējumu gadījumā funkcija Follow me netiks atspējota.

Funkcija AP (📶) (atkarībā no modeļa)

Atlasiet AP režīmu, lai konfigurētu bezvadu tīklu. Dažās iekārtās tas nedarbojas, ja tiek nospiesta poga SET. Lai iespējotu AP režīmu, septiņas reizes (10 sekundēs) nospiediet pogu LED.

Konstrukcija un specifikācijas var tikt mainīti bez iepriekšēja brīdinājuma par produkta pilnveidi. Lai iegūtu sīkāku informāciju, sazinieties ar tirdzniecības vietu vai ražotāju.

CR247-RG10A(B2S)
1611700002201
2020.7.31



Kaysun
by frigicoll

GALVENAIS BIROIS
Blasco de Garay, 4-6
08960 Sant Just Desvern
(Barcelona)
Tel. +34 93 480 33 22
<http://www.frigicoll.es/>
<http://www.kaysun.es/en/>

MADRID
Senda Galiana, 1
Poligono Industrial Coslada
Coslada (Madrid)
Tel. +34 91 669 97 01
Fax. +34 91 674 21 00
madrid@frigicoll.es