



GEBRUIKERS- EN INSTALLATIE- HANDLEIDING

Prodigy Multifunctioneel Bord

KMB-01



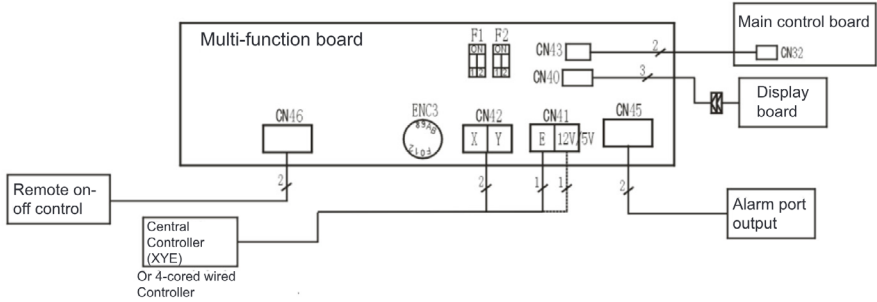
Hartelijk dank voor de aankoop van onze airconditioner. Lees deze gebruiksaanwijzing zorgvuldig door voordat u de airconditioner in gebruik neemt. Bewaar deze handleiding voor toekomstig gebruik.

Inhoud

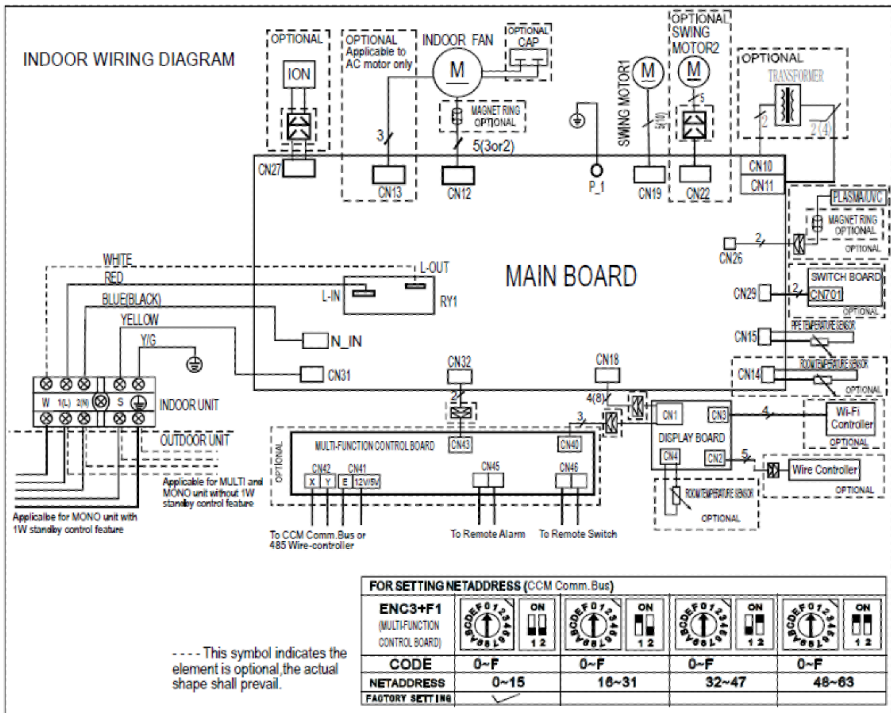
1. Schema's en beschikbare poorten van het multifunctioneel bord	2
2. Installatie	5
3. Aanvullende opmerkingen	12

1. De verklaring van de poorten op het multifunctioneel bord

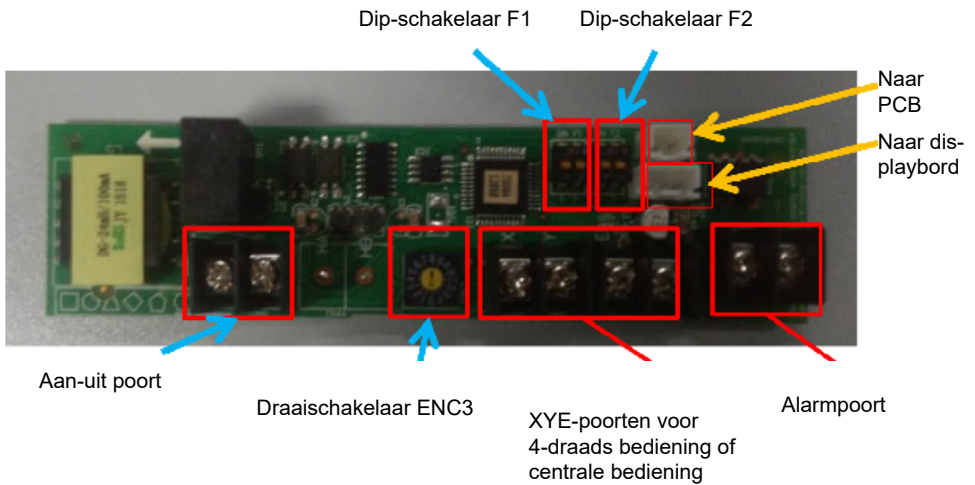
A) Schema van het multifunctioneel bord



B) Aansluiting tussen binneneenheid en het schema van het multifunctioneel bord







C) Beschikbare poorten en schakelaars



1. Draaischakelaar ENC3 en Dip-schakelaar F1 is voor het instellen van het netwerkadres;
2. Dip-schakelaar F2 is voor Aan-uit instelling

D) F2-poort op multifunctioneel bord

Foto	Dip-schakelaar 1	Dip-schakelaar 2	AAN-UIT-poort	Functie van het Apparaat
	AAN	AAN	<ul style="list-style-type: none"> De AAN-UIT-poort werkt als een AAN/UIT-knop. Door de poort aan te sluiten, wordt het signaal "UIT" gestuurd om het apparaat uit te schakelen. U kunt het apparaat inschakelen met de afstandsbediening. Door de poort los te koppelen, wordt het signaal "AAN" gestuurd om het apparaat in te schakelen. U kunt het toestel uitschakelen met de afstandsbediening. 	Herstarten met auto mode, 24 °C
	AAN	UIT	<ul style="list-style-type: none"> De AAN-UIT-poort werkt als een AAN/UIT-knop. Door de poort los te koppelen, wordt het signaal "UIT" gestuurd om het apparaat uit te schakelen. U kunt het apparaat inschakelen met de afstandsbediening. Door de poort aan te sluiten, wordt het signaal "AAN" gestuurd om het apparaat in te schakelen. U kunt het toestel uitschakelen met de afstandsbediening. 	Herstarten met auto mode, 24 °C
	UIT	UIT	<ul style="list-style-type: none"> Wanneer de AAN-UIT-poort is aangesloten, toont het apparaat CP en kan het niet functioneren. En u kunt het toestel niet bedienen met de afstandsbediening. Als de AAN-UIT-poort is losgekoppeld, werkt het apparaat normaal. En u kunt het toestel bedienen met de afstandsbediening. 	Herstarten met vorige instelling
	UIT	AAN	<ul style="list-style-type: none"> Als de AAN-UIT-poort is aangesloten, werkt het apparaat normaal. En u kunt het toestel bedienen met de afstandsbediening. Als de AAN-UIT-poort is losgekoppeld, toont het apparaat CP en kan het niet functioneren. En u kunt het toestel niet bedienen met de afstandsbediening. 	Herstarten met vorige instelling

2. Installatie

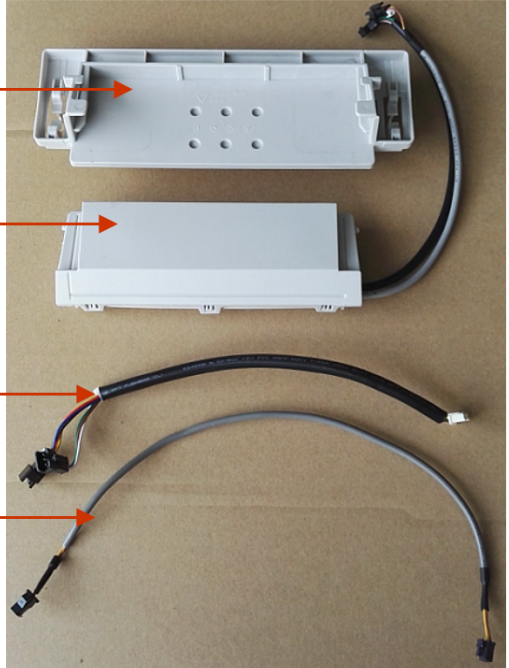
A) Noodzakelijke onderdelen

FRIMB-STEUN

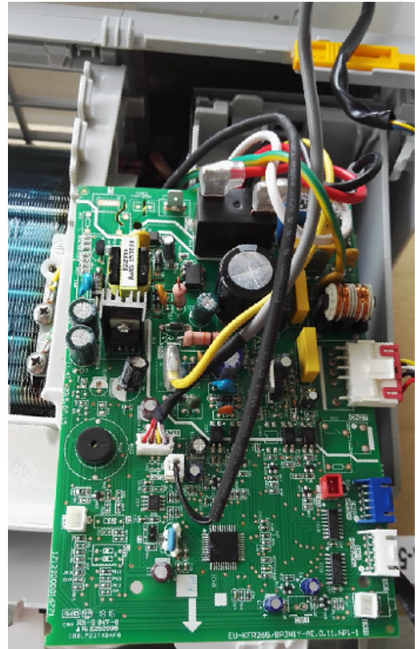
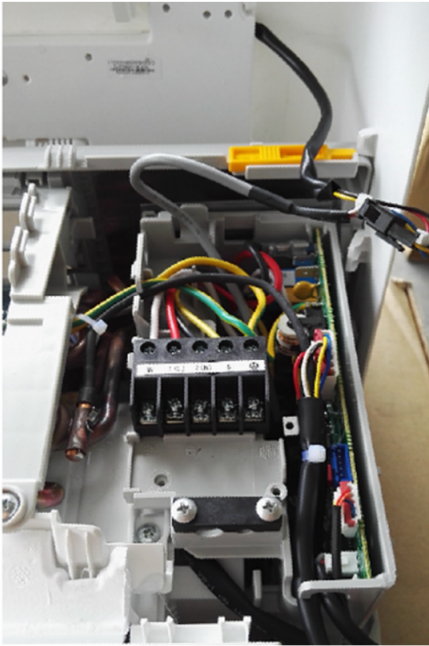
FRIMB-PCB-KAY

FRIMB-KABEL1

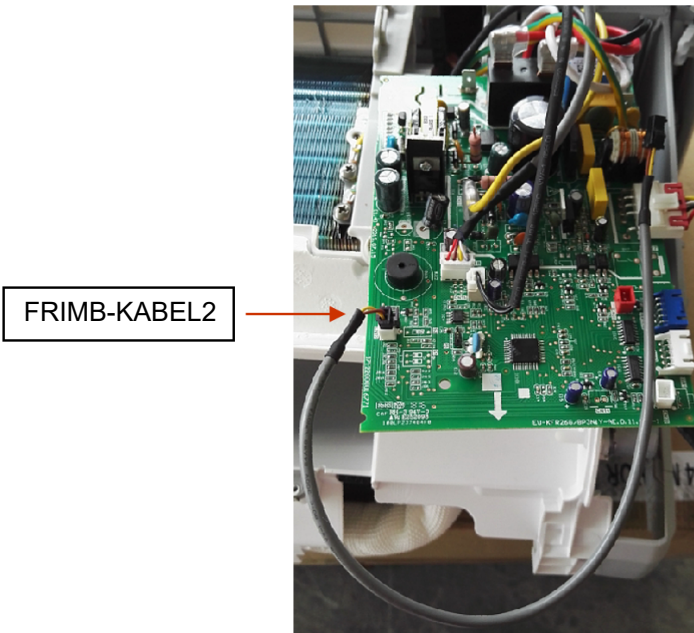
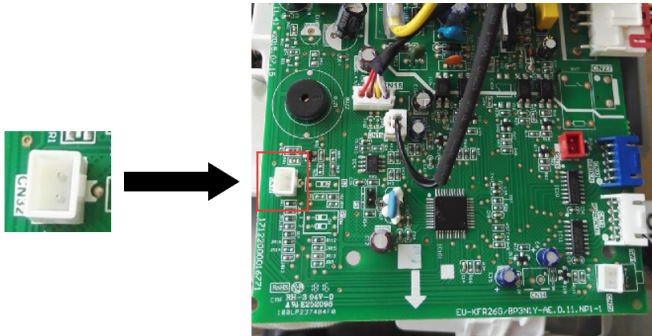
FRIMB-KABEL2



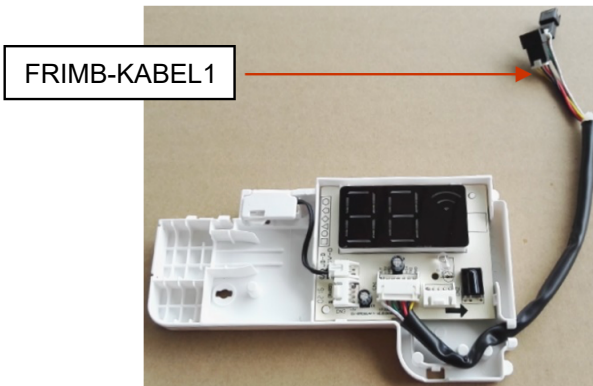
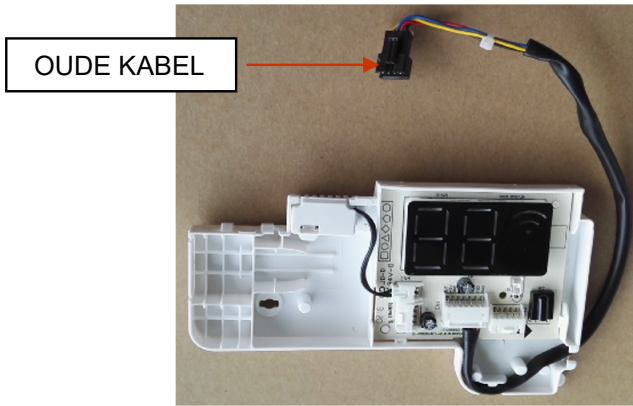
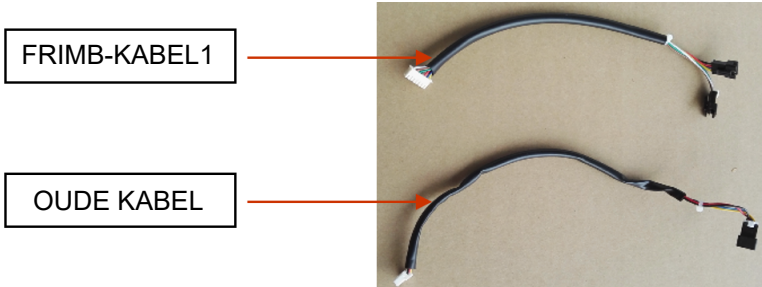
Stap 1: Open de elektrische doos en neem de PCB eruit



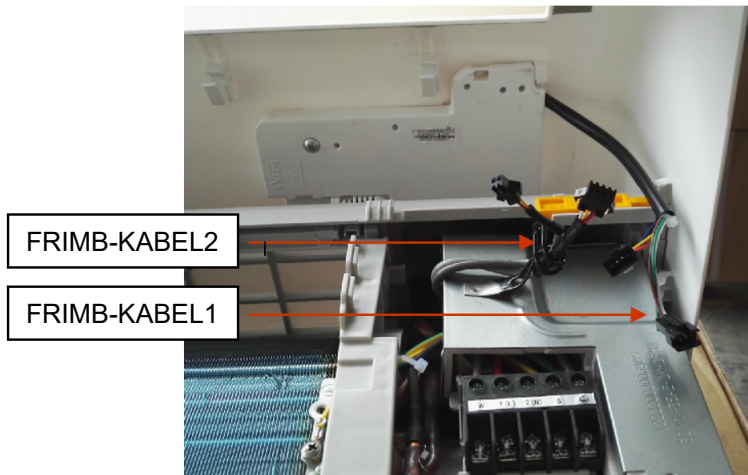
Stap 2: Steek de klem van FRIMB-KABEL 2 in CN32 op de PCB



Stap 3: Open de displaydoos en vervang de oude kabel door FRIMB-KABEL1



Stap 4: Installeer de displaydoos en de elektrische doos:



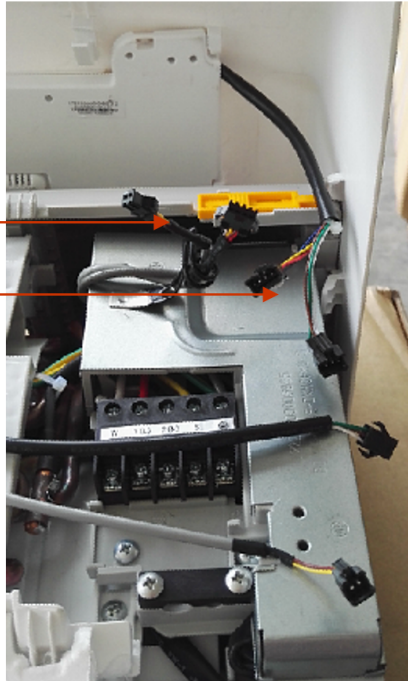
Stap 5: Installeer de steun en de multifunctionele doos:



Stap 6: Sluit alle kabels aan, zoals aangegeven wordt in punt 1.B:

FRIMB-KABEL2

FRIMB-KABEL1



Stap 7: Werk alle kabels af om de installatie af te ronden.



2. Aanvullende opmerkingen

Opmerkingen:

- 1 - Het multifunctioneel bord is compatibel met wifi-functie en basis 4-draad bediening tegelijkertijd, omdat de wifi-poort en bedrade bedieningspoorten zijn aangesloten op verschillende bussen op het displaybord.
- 2 - De muurbediening en de centrale bediening kunnen niet tegelijkertijd werken.
- 3 - Muurbediening compatibel: KC - 03.2 SPS



Kaysun
by frigicoll

HOOFDKANTOOR
Blasco de Garay, 4-6
08960 Sant Just Desvern
(Barcelona)
Tel. +34 93 480 33 22
<http://www.frigicoll.es/>
<http://www.kaysun.es/en/>

MADRID
Senda Galiana, 1
Poligono Industrial Coslada
Coslada (Madrid)
Tel. +34 91 669 97 01
Fax. +34 91 674 21 00
madrid@frigicoll.es