



# LIETOTĀJA ROKASGRĀMATA

Tālvadības pults



KID-05.1 S  
KID-05 S

#### SVARĪGA PIEZĪME.



Paldies, ka iegādājāties mūsu gaisa kondicionieri. Pirms jauna gaisa kondicioniera uzstādīšanas vai ekspluatācijas, lūdzu rūpīgi izlasiet šo rokasgrāmatu. Pārliecinieties, vai šī rokasgrāmata ir saglabāta turpmākai uzziņai.

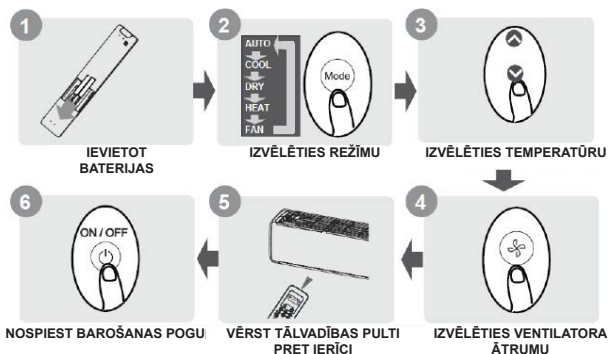
# Satura rādītājs

Tālvadības pulsts specifikācijas .....	02
Tālvadības pulsts darbība .....	03
Pogas un funkcijas .....	04
Attālā ekrāna indikatori .....	05
Pamatfunkciju izmantošana.....	06
Papildu funkciju izmantošana .....	08

## Tālvadības pults specifikācijas

Modelis	KID-05.1 S KID-05 S
Nominālais spriegums	3.0V (sausās baterijas R03/LR03×2)
Signāla uztveršanas diapazons	8m
Vide	-5°C~60°C(23°F~140°F)

### Īsā lietošanas pamācība



### NEZINĀT, KĀDA FUNKCIJA DARBOJAS?

Sīkāku aprakstu par gaisa kondicioniera lietošanu skatiet šīs rokasgrāmatas sadaļās **Kā lietot pamatfunkcijas** un **Kā izmantot papildu funkcijas**.

### ĪPAŠA PIEZĪME

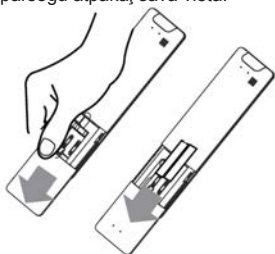
- Jūsu ierīces pogu dizains var nedaudz atšķirties no parādītā piemēra.
- Ja iekštelpu ierīcei nav īpašas funkcijas, šīs funkcijas pogas nospiešanai uz tālvadības pults nebūs nekādas ietekmes.
- Ja funkciju aprakstā ir lielas atšķirības starp "Tālvadības pults rokasgrāmatu" un "LIETOTĀJA ROKASGRĀMATU", noteicošais ir "LIETOTĀJA ROKASGRĀMATAS" apraksts.

## Tālvadības pulsts darbība

### Bateriju ievietošana un nomaīņa

Jūsu gaisa kondicionierī var būt divas baterijas (dažas ierīces). Pirms lietošanas ievietojiet baterijas tālvadības pultī.

1. Bīdīet aizmugurējo vāciņu no tālvadības pults uz leju, atverot bateriju nodalījumu.
2. Ievietojiet baterijas, pievēršot uzmanību, lai bateriju (+) un (-) gals atbilstu simboliem bateriju nodalījuma iekšpusē.
3. Bīdīet bateriju akumulatora pārsegu atpakaļ savā vietā.



### **!** BATERIJAS PIEZĪMES

Lai nodrošinātu optimālu produkta veiktspēju:

- Nejauciet vecas baterijas kopā ar jaunajām vai cita veida baterijām.
- Neatstājiet baterijas tālvadības pultī, ja neplānojat ierīci lietot ilgāk par 2 mēnešiem.

### **!** BATERIJAS UTILIZĀCIJA

Neizmetiet no baterijas kā nešķirotus sadzīves atkritumus. Lai pareizi atbrīvotos no baterijām, skatiet vietējos likumus.

### PADOMI TĀLVADĪBAS PULTS LIETOŠANAI

- Tālvadības pulsts jāizmanto 8 metru attālumā no ierīces.
- Ierīce pīkstēs, kad tiek saņemts attālais signāls.
- Aizkari, citi materiāli un tieša saules gaisma var traucēt infrasarkanā signāla uztvērēja darbībai.
- Izņemiet baterijas, ja tālvadības pulsts netiks lietots ilgāk par 2 mēnešiem.

### Piezīmes par tālvadības pults lietošanu

Šī iekārta ir pārbaudīta un atzīta par atbilstošu B klases digitālo ierīču ierobežojumiem saskaņā ar FCC noteikumu 15. daļu. Šie ierobežojumi ir paredzēti, lai nodrošinātu pietiekamu aizsardzību pret kaitīgiem traucējumiem dzīvojamās telpās. Šī iekārta ģenerē, izmanto un var izstarot radiofrekvenču enerģiju, un, ja tā nav uzstādīta un izmantota saskaņā ar instrukcijām, tā var radīt kaitīgus traucējumus attiecībā uz radio sakariem. Tomēr nav garantiju, ka sakarā ar konkrēto instalāciju netiks radīti traucējumi. Ja šī iekārta rada kaitīgus traucējumus radio vai televīzijas uztveršanai, ko var noteikt, izslēdzot un ieslēdzot iekārtu, lietotājs tiek mudināts mēģināt novērst traucējumus ar vienu vai vairākiem šādiem pasākumiem:

- Pārorientējiet vai pārvietojiet uztverošo antenu.
- Palieliniet attālumu starp iekārtu un uztvērēju.
- Pievienojiet iekārtu kontaktligzdai, kas neatrodas ķēdē, kurai pievienots uztvērējs.
- Konsultējieties ar izplatītāju vai pieredzējušu radio/TV tehniķi.
- Izmaiņas vai modifikācijas, kuras nav apstiprinājusī par atbilstību atbildīgā puse, var anulēt tiesības izmantot iekārtu.

# Pogas un funkcijas

## IESLĒGŠANA/IZSLĒGŠANA

Ieslēdz vai izslēdz ierīci.

### TEMP ▲

Palielina temperatūru par 1°C (1°F) soli. Maks. temperatūra ir 30°C (86°F).  
**PIEZĪME.** Vienlaicīgi nospiežot pogas ▼ un ▲ 3 sekundes, temperatūras displejs mainās starp °C un °F.

### SET (IEST.)

Ritina darbības funkcijas šādi:  
 Seko man (👤) → AP režīms (📶) Seko man (👤)...  
 Displeja zonā mirgos izvēlētais simbols, nospiediet pogu LABI, lai apstiprinātu.

### TEMP ▼

Samazina temperatūru par 1°C (1°F) soli. Min. temperatūra ir 16°C (60°F).

### FAN SPEED (VENTILATORA ĀTRUMS)

Ventilatora ātrumu izvēlas šādā secībā:  
**AUTO → LOW (ZEMS) → MED (VID.) → HIGH (AUGSTS)**

**PIEZĪME.** Turot nospiestu šo pogu 2 sekundes, tiks aktivizēta klusuma funkcija.

### SWING (PAGRIEZT)

Sāk un aptur horizontālo žalūziju kustību. Turiet nospiestu 2 sekundes, lai aktivizētu vertikālo žalūziju automātisko pagriešanas funkciju (dažas ierīces).

## REŽĪMS

Ritina darbības režīmus šādi: **AUTO → COOL (DZESĒT) → DRY (ŽĀVĒT) → HEAT (SILDĪT) → FAN (VENTILATORS)**  
**PIEZĪME.** Režīmu HEAT (sildīt) neatbalsta tikai dzesēšanas ierīce.

### SLEEP (MIEGS)

Enerģijas taupīšana miega laikā.

### OK (labi)

Izmanto, lai apstiprinātu izvēlētas funkcijas.

### TIMER (TAIMERIS)

Iestatiet taimeri, lai ieslēgtu vai izslēgtu ierīci.

### FRESH (SVAIGS)

Izmanto, lai ieslēgtu/ apturētu gaisa svaiguma funkciju.

### CLEAN (TĪRS)

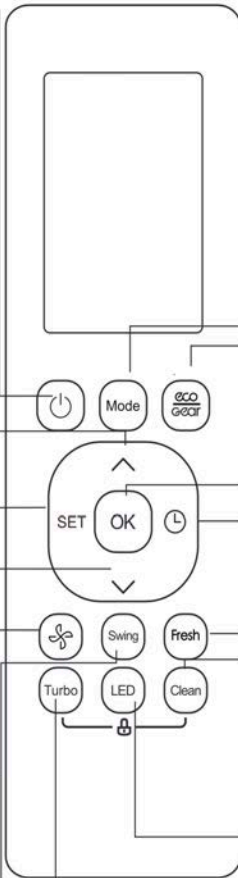
Izmanto, lai ieslēgtu/apturētu pašattīrīšanās vai aktīvās tīrīšanas funkciju. (Atkarībā no modeļa, lūdzu, skatiet LIETOTĀJA DARBĪBAS UN UZSTĀDĪŠANAS ROKASGRĀMATU).

### LED (GAISMAS DIODE)

Ieslēdz un izslēdz iekštelpu ierīces gaismas diodes displeju un gaisa kondicioniera skaņas signālu (atkarīgs no modeļa), kas nodrošina ērtu un klusu vidi.

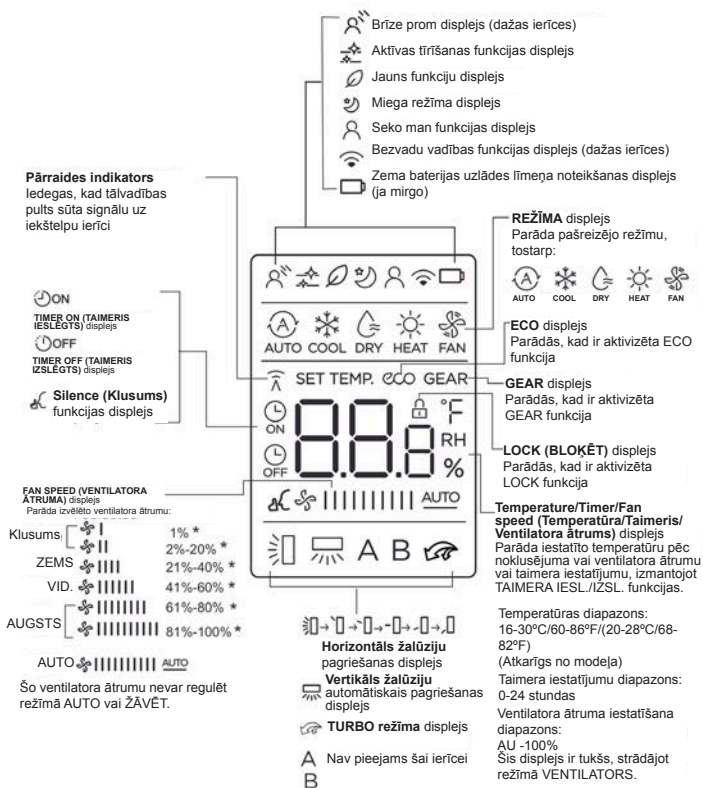
### TURBO

Ļauj ierīcei sasniegt iepriekš iestatīto temperatūru pēc iespējas īsākā laikā



# Attālā ekrāna indikatori

Informācija tiek parādīta, kad tālvadības pults ir ieslēgta.



## Piezīme. [\*]

Ne visi modeļi var parādīt ventilatora ātruma vērtības starp AU-100%.

## Piezīme.

Visi attēlā redzami rādītāji ir paredzēti skaidrai prezentācijai. Bet faktiskās darbības laikā displeja logā tiek parādītas tikai relatīvās funkcijas.

## Kā izmantot pamatfunkcijas

### ! UZMANĪBU

*Pirms ekspluatācijas pārļiecinieties, vai ierīce ir pievienota elektrotīklam un ir pieejama barošana.*

### AUTO režīms

Atlasiet režīmu AUTO

Iestatiet vēlamu temperatūru

Ieslēdziet gaisa kondicionieri



PIEZĪME.

1. AUTO režīmā iekārta automātiski izvēlēsies funkciju DZESĒT, VENTILATORS vai SILDĪT, pamatojoties uz iestatīto temperatūru.

2. AUTO režīmā ventilatora ātrumu nevar iestatīt.

### Režīms COOL (DZESĒT) vai HEAT (SILDĪT)

Atlasiet režīmu COOL/HEAT (DZESĒT/SILDĪT)

Iestatiet temperatūru

Iestatiet ventilatora ātrumu

Ieslēdziet gaisa kondicionieri



### Režīms DRY (ŽĀVĒT)

Atlasiet režīmu DRY (ŽĀVĒT)

Iestatiet vēlamu temperatūru

Ieslēdziet gaisa kondicionieri



### Režīms FAN (VENTILATORS)

Atlasiet režīmu FAN (VENTILATORS)

Iestatiet ventilatora ātrumu

Ieslēdziet gaisa kondicionieri



PIEZĪME.

Režīmā FAN (VENTILATORS) nevar iestatīt temperatūru. Tā rezultātā attālajā ekrānā netiek rādīta temperatūra.

## TAIMERA Iestatīšana

**TIMER ON/OFF (TAIMERA IESL./IZSL.)** - iestatiet laiku, pēc kura iekārta automātiski ieslēgsies/izslēgsies.

### TIMER ON (TAIMERIS IESL.) iestatījums

Nospiediet TAIMERA pogu, lai sāktu ieslēgšanas laika secību.



Nospiediet Temp. pogu uz augšu vai uz leju vairākas reizes, lai iestatītu vēlamo ierīces ieslēgšanas laiku.



Pavērsiet tālvadības pultī uz ierīci un uzgaidiet 1 sekundi, TAIMERIS IESL. tiks aktivizēts.



### TIMER OFF (TAIMERIS IZSL.) iestatījums

Nospiediet pogu TAIMER, lai sāktu izslēgšanas laika secību.



Nospiediet pogu Temp. uz augšu vai uz leju vairākas reizes, lai iestatītu vēlamo ierīces izslēgšanas laiku.



Pavērsiet tālvadības pultī uz ierīci un uzgaidiet 1 sekundi, TAIMERIS IZSL. tiks aktivizēts.

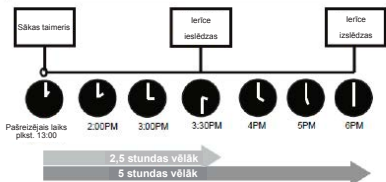
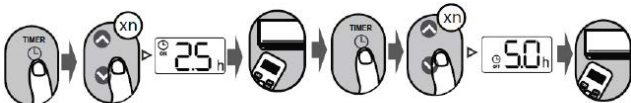


#### PIEZĪME.

- Iestatot TIMER ON (TAIMERIS IESL.) vai TIMER OFF (TAIMERIS IZSL.), laiks ar katru nospiešanu palielināsies par 30 minūtēm, līdz 10 stundām. Pēc 10 stundām un līdz 24 stundām tas palielināsies ar 1 stundas soli. (Piemēram, nospiediet 5 reizes, lai iegūtu 2,5 stundas, un nospiediet 10 reizes, lai iegūtu 5 stundas.) Taimeris atgriezīsies uz 0,0 pēc 24.
- Atceliet jebkuru funkciju, iestatot taimerī uz 0.0h.

### TIMER ON & OFF (TAIMERIS IESL./IZSL.) iestatījums (piemērs)

Ņemiet vērā, ka abām funkcijām iestatītie laika periodi attiecas uz stundām pēc pašreizējā laika.



Piemērs. Ja pašreizējais taimeris ir plkst. 13:00, lai iestatītu taimerī, kā norādīts iepriekš, ierīce ieslēgsies 2,5 stundas vēlāk (plkst. 15:30) un izslēgsies plkst. 18:00.



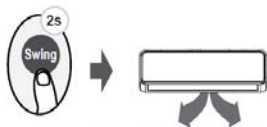
## Kā izmantot uzlabotās funkcijas

### Pagriešanas funkcija:

Nospiediet pagriešanas pogu



Nospiežot pagriešanas pogu, horizontālā žalūzija automātiski pagriežas uz augšu un uz leju. Nospiediet vēlreiz, lai tā apstātos.



Turiet nospiestu šo pogu ilgāk par 2 sekundēm, tiek aktivizēta vertikālo žalūziju pagriešanas funkcija. (Atkarīgs no modeļa)

### Gaisa plūsmas virziens



Turpinot nospiegt pogu SWING, var iestatīt piecus dažādus gaisa plūsmas virzienus. Ik reizi, nospiežot pogu, žalūzijas var pārvietot noteiktā diapazonā. Nospiediet pogu, lai sasniegtu vēlamu virzienu.

**PIEZĪME.** Ja ierīce ir izslēgta, vienu sekundi nospiediet un turiet nospiešanas pogas **MODE** un **SWING**, žalūzija tiks atvērta noteiktā leņķī, kas padara to ļoti ērtu tīrīšanai. Nospiediet un turiet vienu sekundi turiet nospiešanas pogas **MODE** un **SWING**, lai atiestatītu žalūzijas (atkarīgs no modeļa).

### GAISMAS DIODES DISPLEJS



Nospiediet gaismas diodes pogu

Nospiediet šo pogu, lai ieslēgtu un izslēgtu iekštelpu ierīces displeju.



Nospiediet šo pogu ilgāk par 5 sekundēm (dažās ierīcēs)

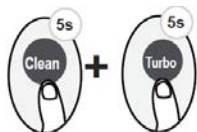
Turiet nospiestu šo pogu ilgāk par 5 sekundēm, iekštelpu ierīce parādīs faktisko telpas temperatūru. Vēlreiz nospiežot vairāk nekā 5 sekundes, tiks parādīta iestatītā temperatūra.

## Funkcija Silence (Klusums)



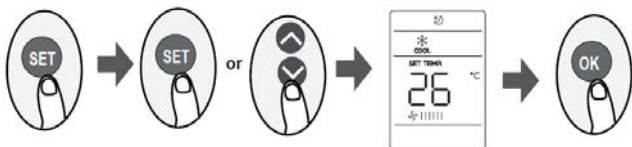
Turiet nospiešu ventilatora pogu ilgāk par 2 sekundēm, lai aktivizētu/deaktivizētu klusuma funkciju (dažās ierīcēs). Kompresora zemfrekvences darbības dēļ tas var izraisīt nepietiekamu dzesēšanas un sildīšanas jaudu. Lai atceltu klusuma funkciju, darbības laikā nospiediet pogu ON/OFF, Mode, Sleep, Turbo vai Clean.

## Funkcija LOCK (Bloķēšana)



Lai aktivizētu bloķēšanas funkciju, vienlaicīgi nospiediet pogu **Clean** un **Turbo** vairāk nekā 5 sekundes. Lai bloķēšanu atspējotu, neviena poga nereaģēs, izņemot šo divu pogu atkārtotu nospiešanu.

## Iestatīšanas funkcija



- Nospiediet pogu SET, lai atvērtu funkciju iestatījumu, pēc tam nospiediet pogu SET vai TEMP ▼ vai pogu TEMP ▲, lai izvēlētos vajadzīgo funkciju. Displeja zonā mirgos izvēlētais simbols, nospiediet pogu OK, lai apstiprinātu.
- Lai atceltu izvēlēto funkciju, veiciet tās pašas darbības, kas aprakstītas iepriekš.
- Nospiediet pogu SET, lai ritinātu tālāk minētās funkcijas, pa vienai:  
režīms Breeze Away (Brīze prom) (☞) → Fresh (Svaigs\*) (🌀) → Sleep (Miegš) (🌙) → Follow Me (Seko man) (👤) → AP (📶)  
[\*]: Ja tālvadības pultī ir poga Breeze Away, Fresh vai Sleep, jūs nevarat izmantot SET pogu, lai izvēlētos funkciju Breeze Away, Fresh vai Sleep.

### Funkcija Breeze Away (☞) (dažās ierīcēs):

Šī funkcija ļauj izvairīties no tiešas gaisa plūsmas, kas pūš uz ķermeņa, un liek baudīt zīdaiņu vēsumu.

**PIEZĪME.** Šī funkcija ir pieejama tikai dzesēšanas, ventilatora un žāvēšanas režīmā.

### Funkcija FRESH (🌀) (dažās ierīcēs):

Kad tiek aktivizēta funkcija FRESH, jonu ģenerators tiek aktivizēts un palīdzēs attīrīt gaisu telpā.

### Funkcija Sleep (🌙):

Funkcija SLEEP tiek izmantota, lai mazinātu enerģijas patēriņu miega laikā (un nav nepieciešami vienādas temperatūras iestatījumi, lai justos ērti). Šo funkciju var aktivizēt tikai ar tālvadības pulti. Sīkāku informāciju skatiet sadaļu "miega režīms" LIETOTĀJA ROKASGRĀMATĀ.

**Piezīme.** SLEEP (MIEGA) funkcija nav pieejama FAN (VENTILATORS) vai DRY (ŽĀVĒ) režīmā.

### Funkcija Follow me (👤):

Funkcija FOLLOW ME ļauj tālvadības pultij izmērīt temperatūru pašreizējā vietā un nosūtīt šo signālu gaisa kondicionieram ik pēc 3 minūtēm. Izmantojot AUTO, COOL vai HEAT režīmus, apkārtējās vides temperatūras mērīšana tālvadības pultī (nevis iekšējā ierīcē) ļaus gaisa kondicionētājam optimizēt apkārtējās vides temperatūru un nodrošināt maksimālu komfortu.

**PIEZĪME.** Nospiediet un turiet nospiestu pogu Turbo Septiņas sekundes, lai sāktu/apturētu funkcijas Follow Me atmiņu.

- Ja atmiņas funkcija ir aktivizēta, ekrānā uz 3 sekundēm tiek rādīts "On" (ieslēgts).
- Ja atmiņas funkcija ir apturēta, ekrānā uz 3 sekundēm tiek rādīts "OFF" (izslēgts).
- Kamēr ir aktivizēta atmiņas funkcija, nospiediet ieslēgšanas/izslēgšanas pogu, pārslēdziet režīmu vai arī strāvas padeves pārtraukums neatcels funkciju Follow me.

### Funkcija AP (📶) (dažās ierīcēs):

Izvēlieties AP režīmu, lai konfigurētu bezvadu tīklu. Dažās ierīcēs tas nedarbojas, nospiežot pogu SET. Lai ieslēgtu AP režīmu, nepārtraukti nospiediet gaismas diodes pogu septiņas reizes 10 sekunžu laikā.

Konstrukcija un specifikācijas var tikt mainītas bez iepriekšēja brīdinājuma par produkta uzlabošanu. Sīkākai informāciju sazinieties ar tirdzniecības aģentūru vai ražotāju.

CR2756-RG10(D2S)  
16117000A37345  
2020.07.13



Kaysun  
by frigicoll

GALVENAIS BIROJS  
Blasco de Garay, 4-6  
08960 Sant Just Desvern  
(Barcelona)  
Tel. +34 93 480 33 22  
<http://www.frigicoll.es/>  
<http://www.kaysun.es/en/>

MADRID  
Senda Galiana, 1  
Poligono Industrial Coslada  
Coslada (Madrid)  
Tel. +34 91 669 97 01  
Fax. +34 91 674 21 00  
[madrid@frigicoll.es](mailto:madrid@frigicoll.es)