



NÁVOD NA INŠTALÁCIU A OBSLUHU

Termostat



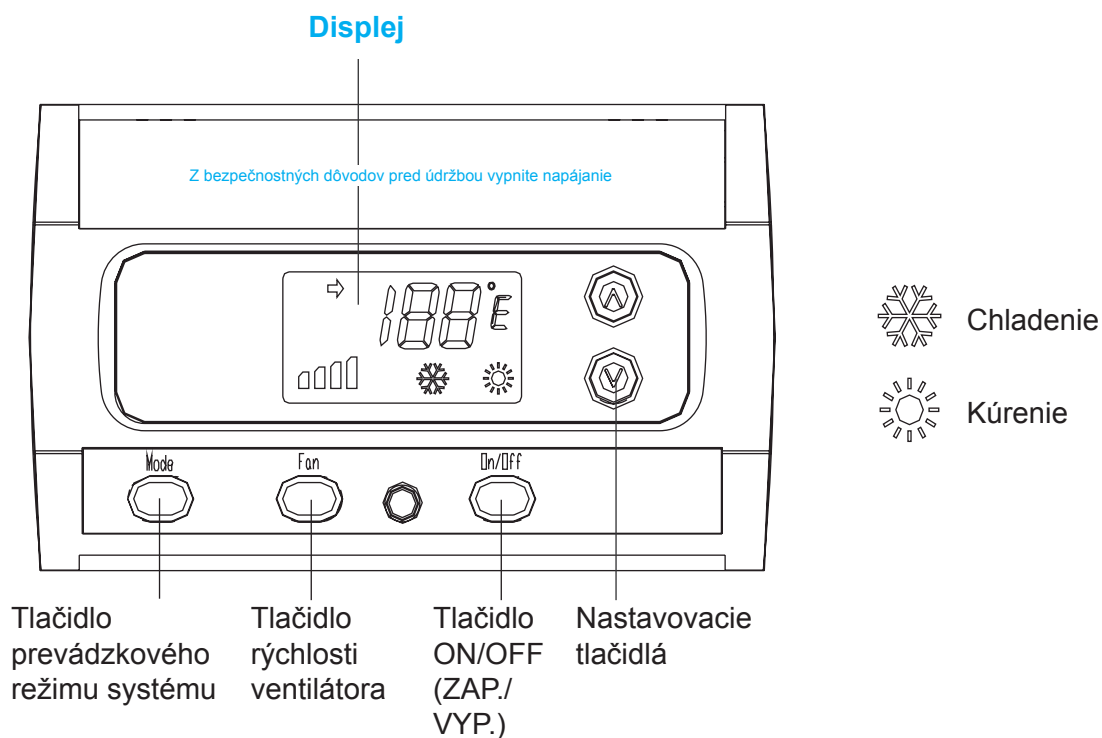
KC-FCS-2T



Ďakujeme vám za zakúpenie termostatu. Pred použitím termostatu si pozorne prečítajte tento návod na obsluhu a uschovajte si ho na budúce použitie.

Obsah

Úvod.....	1
Podmienky používania.....	1
Dôležité bezpečnostné opatrenia.....	2
Inštalácia.....	3
Používanie tlačidiel.....	4



Vlastnosti

Tlačidlo prevádzkového režimu systému: heat (vykurovanie), cool (chladienie) alebo fan (ventilátor)

Tlačidlo rýchlosti ventilátora: low (nízka), middle (stredná) alebo high (vysoká)

Tlačidlo On/Off: zap. alebo vyp.

Zobrazenie teploty vo °F alebo °C

Podmienky používania

Elektrické rozptätie

Vstupné napätie 220 – 230 V ~ 50/60 Hz; výstupné napätie: 220 – 230 V ~ 50/60 Hz.

Teplotné a vlhkosťné rozptätie:

Teplota: – 15 °C ~ + 43 °C

Vlhkosť: RH 40 % ~ RH 90 %

Dôležité bezpečnostné opatrenia

Pred inštaláciou si pozorne prečítajte bezpečnostné opatrenia.
Dodržujte nasledujúce bezpečnostné opatrenia, pretože sú veľmi dôležité.
Význam značiek:

VÝSTRAHA

Nedodržiavanie výstrahy môže mať za následok vážne úrazy.

UPOZORNENIE

Nedodržiavanie upozornenia môže mať za následok úraz alebo poškodenie zariadenia.

VÝSTRAHA

Po dokončení inštalácie sa uistite, že počas testovacej prevádzky sa neobjavili žiadne abnormálne javy. Potom odovzdajte používateľovi tento návod.

Inštaláciu musia vykonať profesionáli. Iní by mohli vykonať inštaláciu nesprávne, čo by spôsobilo úraz elektrickým prúdom alebo požiar.

Dodržujte tento návod čo najpresnejšie, ako je možné. Nesprávna inštalácia môže spôsobiť úraz elektrickým prúdom alebo požiar.

Opakovanú inštaláciu musia vykonať profesionáli. Nesprávna inštalácia môže spôsobiť úraz elektrickým prúdom alebo požiar.

Termostat nedemontujte. Nevhodná demontáž by mohla spôsobiť abnormálnu prevádzku alebo prehrievanie, čo by mohlo mať za následok požiar.

UPOZORNENIE

Zariadenie neumiestňujte na miesto, kde by mohol ľahko unikáť výbušný plyn. V prípade úniku výbušného plynu a jeho zdržiavania sa v blízkosti centrálného ovládača by mohlo dôjsť k požiaru.

Kabeláž musí byť vhodná pre prúd termostatu. V opačnom prípade môže dôjsť k úniku elektriny alebo menovitého napätia, čo by mohlo spôsobiť požiar.

Elektrické rozpätie

Na svorky nevyvíjajte vonkajšiu silu. V opačnom prípade môže dôjsť k pokazeniu vedenia alebo prehrievaniu, čo môže spôsobiť požiar.

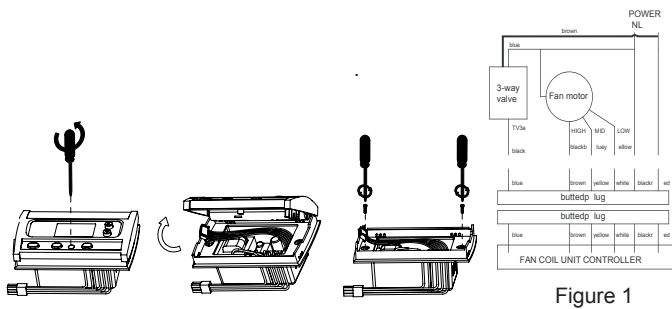
Jednotku neinštalujte na miesto s prítomnosťou olejov, pár alebo sírových plynov, lebo by mohlo dôjsť k jej deformáciám alebo nesprávnemu fungovaniu.

Po otvorení skontrolujte, či krabica obsahuje nižšie uvedené predmety.

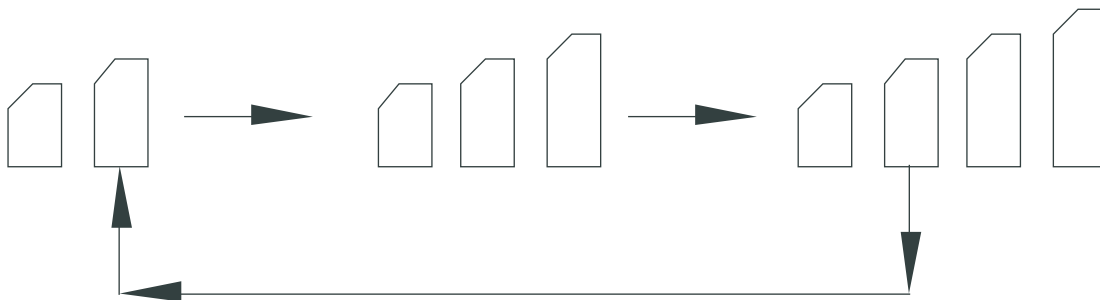
Číslo	Názov	Množstvo	Poznámka
1	Termostat	1	
2	Návod	1	
3	Príslušenstvo	1	Vrátane dvoch skrutiek a jedna skrutkovačacia päťica
4	Káblový zväzok	1	

Inštalácia

1. Nožom prerežte plast na mieste inštalácie termostatu.
2. Pod odstránení krytu konvektora kábel zapojte v zbernici do svorky na konvektore podľa obrázka 1.
3. Kábel presuňte cez dieru na mieste inštalácie.
4. Kábel zapojte do svorky termostatu.
5. Na oddelenie termostatu od základne povolte uzamykaciu skrutku (túto skrutku nie je možné úplne vybrať).
6. Kryt nakloňte smerom nahor.
7. Položte základňu na miesto inštalácie. Potom skrutky zatočte skrutkovačom.

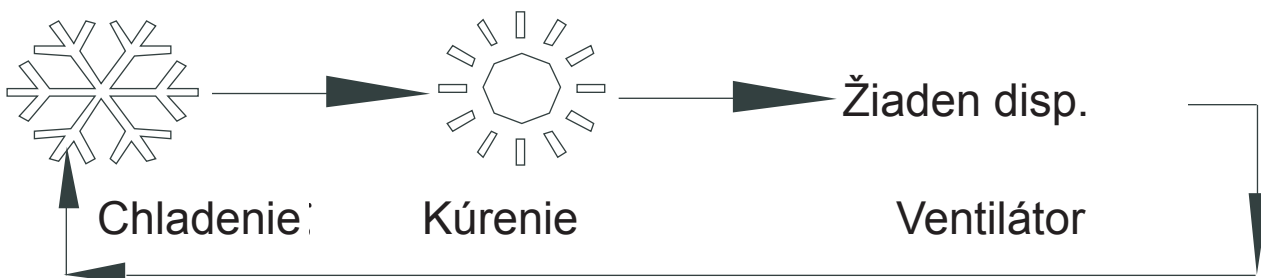


Používanie tlačidiel



2. Výber režimu stlačením tlačidla

- Stlačte tlačidlo na výber prevádzkového režimu.
- Držte tlačidlo stlačené a príslušný znak sa zobrazí na LCD displeji podľa obrázka nižšie.



3. Zapnutie/vypnutie stlačením tlačidla

- Stlačte tlačidlo na výber zapnutia/vypnutia jednotky.

4. „▲“ a „▼“ stlačením tlačidla

- S výnimkou výberu teplôt kontaktných povrchov, nastavená teplota sa zvýši o 1 stupeň jedným stlačením „▲“.

- Keď teplota dosiahne 30 °C/86 °F, nastavená teplota sa už nebude dať zvýšiť, ani pri opakovanom stláčaní tlačidla.

- Stúpajúca teplota sa zobrazuje v nasledujúcom poradí:

17 ... → 30 (°C)

62 ... → 86 (°F)

S výnimkou výberu teplôt kontaktných povrchov, nastavená teplota sa zníži o 1 stupeň jedným stlačením „▼“.

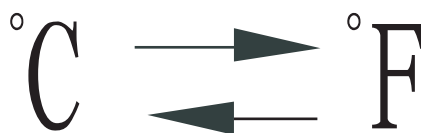
- Keď teplota klesne na 17 °C/62 °F, nastavená teplota sa už nebude dať znížiť, ani pri opakovanom stláčaní tlačidla.

- Klesajúca teplota sa zobrazuje v nasledujúcom poradí:

30 ... → 17 (°C)

86 ... → 62 (°F)

- Po zapnutí elektrického napájania stlačte obe tlačidlá „▲“ a „▼“ po dobu 3 sekúnd a vyberte si jednotky teploty, stupeň Celzia a stupeň Fahrenhaita.

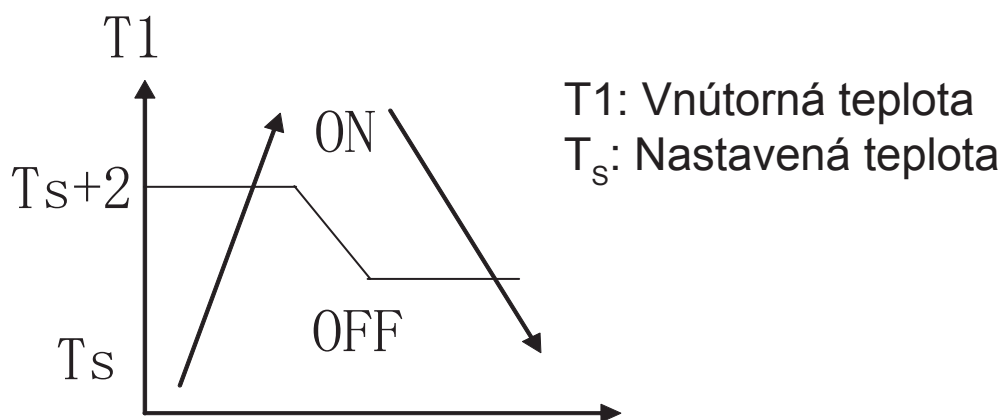


- Keď stlačíte „▲“ alebo „▼“ po dobu 2 sekúnd, čísla sa budú posúvať nahor alebo nadol. Ak do 2 sekúnd nestlačíte žiadne tlačidlo, systém sa vráti do zobrazenia aktuálnej teploty. Zmizne symbol “→”.

5. Popis funkcie

1. Trojcestný ventil pre chladenie (TV3a)

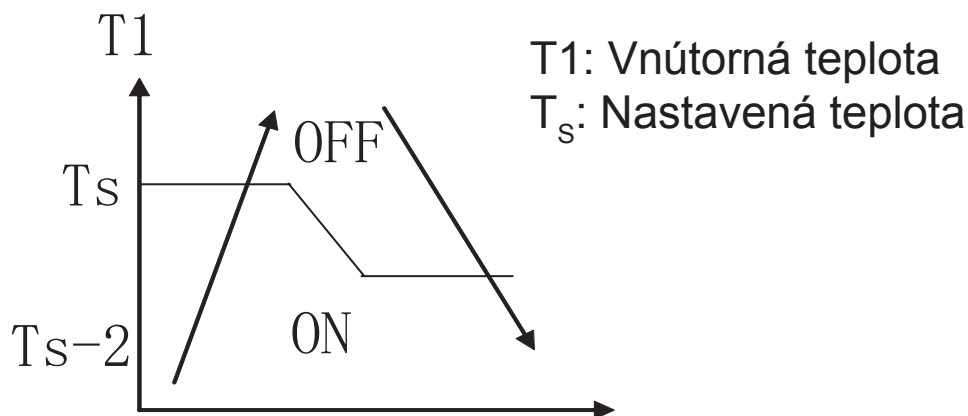
- Ventil Tv3a je v režime vypnutého ventilátora vypnutý.
- V režime chladenia:



- Termostat odosiela signál do trojcestného ventilu podľa teploty v interiéri a nastavenia teploty.
- Ak rozdiel medzi teplotou v interiéri (T_1) a nastavenou teplotou (T_s) je ≥ 2 °C, termostat odošle signál do trojcestného ventilu.
- Keď teplota v interiéri (T_1) klesne na nastavenú teplotu (T_s), termostat prestane vysielat' signál do trojcestného ventilu.

2. Trojcestný ventil pre vykurovanie (TV3a)

- Ventil Tv3a je v režime vypnutého ventilátora vypnutý.
- V režime vykurovania:



- Termostat odosiela signál do trojcestného ventilu podľa teploty v interiéri a nastavenia teploty.
- Ak rozdiel medzi nastavenou teplotou (T_s) teplotou v interiéri (T_1) je ≥ 2 °C, termostat odošle signál do trojcestného ventilu.
- Keď teplota v interiéri (T_1) vystúpi na nastavenú teplotu (T_s), termostat prestane vysielat' signál do trojcestného ventilu.

5. Ovládanie motora ventilátora

- Tri rýchlosti ventilátora: HIGH (VYSOKÁ), MID (STREDNÁ), LOW (NÍZKA).
- Rýchlosť ventilátora je možné nastaviť si v režime chladenia a vykurovania. Predvolenou rýchlosťou je nízka rýchlosť.
- V režime ventilátora beží iba ventilátor.
- Ventilátor sa pri výpadku prúdu vypne.

4. Snímač teploty termostatu (T1)

- Keď rozsah vstupného napätia snímača teploty v interiéri T1 je mimo rozpätia 0,05 V ~ 4,95 V, snímač sa považuje buď za prerušený obvod alebo za skratovaný snímač. Trojcestný ventil a motor ventilátora sa vypnú. Na termostate sa zobrazuje E1 a nefungujú žiadne tlačidlá.
- Keď sa rozpätie napätia vráti späť do 0,05 ~ 4,95 V, chyba E1 zmizne a trojcestný ventil a motor ventilátora sa obnovia do predchádzajúcej situácie.

5. Tabuľka kódov porúch a ochrany

P0	Ochrana proti studenému vzduchu v režime vykurovania. Ventilátor sa zastaví a zobrazí sa P0, ak teplota vnútornej špirály je 30 °C.
P1	Ochrana proti studenému vzduchu v režime chladenia. Ventilátor sa zastaví a zobrazí sa P1, ak teplota vnútornej špirály je 20 °C.
E1	Nesprávne fungovanie snímača okolitej teploty v interiéri.
E2	Nesprávne fungovanie snímača okolitej teploty vnútorného potrubia.

MDV06IU-009DW
202000170293



Kaysun
by **frigicoll**

USTREDIE
Blasco de Garay, 4-6
08960 Sant Just Desvern
(Barcelona)
Tel. +34 93 480 33 22
<http://www.frigicoll.es/>
<http://www.kaysun.es/en/>

MADRID
Senda Galiana, 1
Poligono Industrial Coslada
Coslada (Madrid)
Tel. +34 91 669 97 01
Fax. +34 91 674 21 00
madrid@frigicoll.es