



MANUAL DE USUARIO

Mando por cable



KC-02.1 H



NOTA IMPORTANTE

Muchas gracias por comprar nuestro producto. Antes de usar su unidad, por favor lea este manual detenidamente y guárdelo para referencia futura.

(1) Mando por cable con botón Modo oculto: KC-02.1 H

Especificaciones del mando por cable

Modelo	KC-02.1 H
Tensión de alimentación	5,0 V CC
Rango de temperatura ambiente	-5 °C a 43 °C
Rango de humedad ambiente	HR40% a HR90%

2.6.1 Aspecto

El KC-02.1 H es un mando por cable con botón de modo oculto. Su diseño simple permite que se utilice en hoteles, hospitales, escuelas, etc.



(1) Botón ON/OFF

Si pulsa el botón ON/OFF, encenderá o apagará el aire acondicionado.

(2) Seleccionar el modo

Cuando la unidad está encendida, pulse los botones de ajuste de temperatura "▲" y "▼" al mismo tiempo durante 3 segundos para seleccionar el modo operativo. Cada vez que lo pulse cambiará el modo operativo en el orden siguiente: COOL→ HEAT→COOL

(3) Botón Fan Speed

1) Cuando la unidad esté encendida, pulse la tecla FAN SPEED para configurar la velocidad de la unidad interior. El orden de cambio de la velocidad del ventilador es el siguiente:

AUTOMÁTICA→BAJA→MEDIANA→ALTA→AUTOMÁTICA

2) Si configura la velocidad del ventilador en AUTO, cuando la unidad interior está encendida hará que funcione en velocidad BAJA.

(4) Configurar la temperatura

Cuando la unidad esté encendida, pulse los botones de ajuste de la temperatura "▲"/"▼" para aumentar o reducir la temperatura configurada. El rango de configuración es de 17 °C a 30 °C.

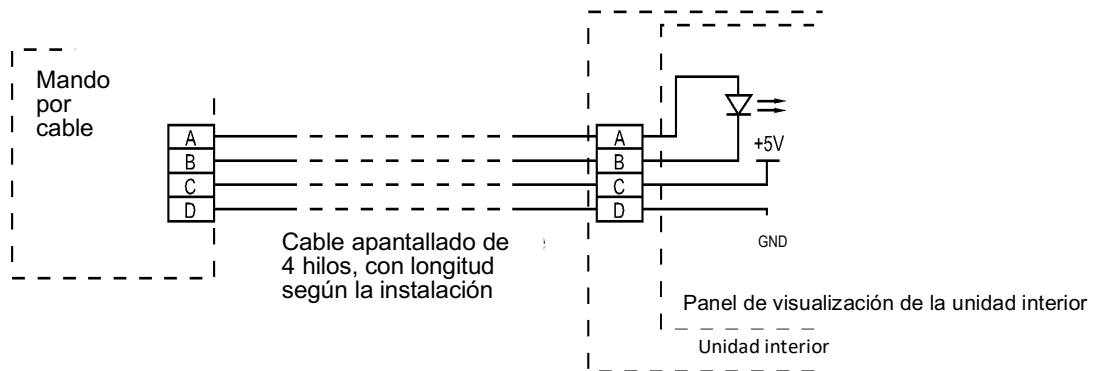
(5) Botón de configuración 26°C

Cuando la unidad está encendida, puede pulsar la tecla de acceso directo 26 °C para configurar rápidamente la temperatura de funcionamiento en 26 °C.

2.6.2 Instalación

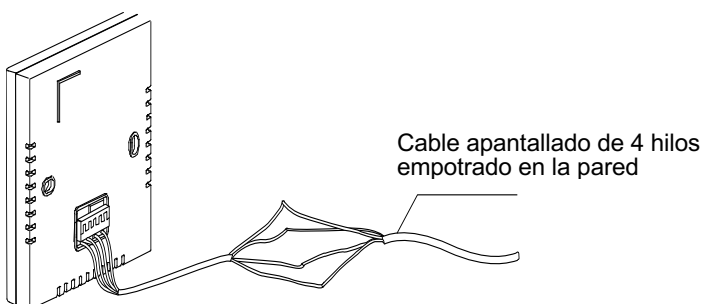
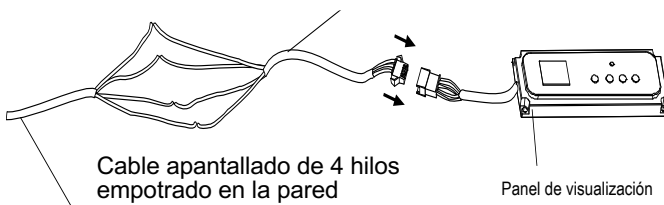
2.6.2.1 Métodos de instalación

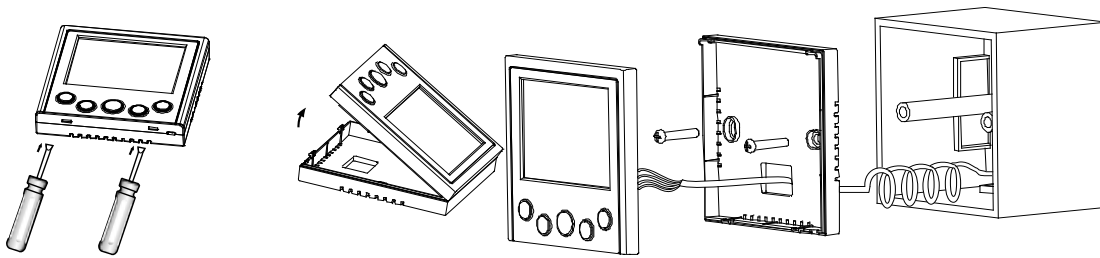
※ Diagrama del mando por cable



※ Instrucciones de instalación

Cables de conexión adjuntos para la placa de recepción de señal



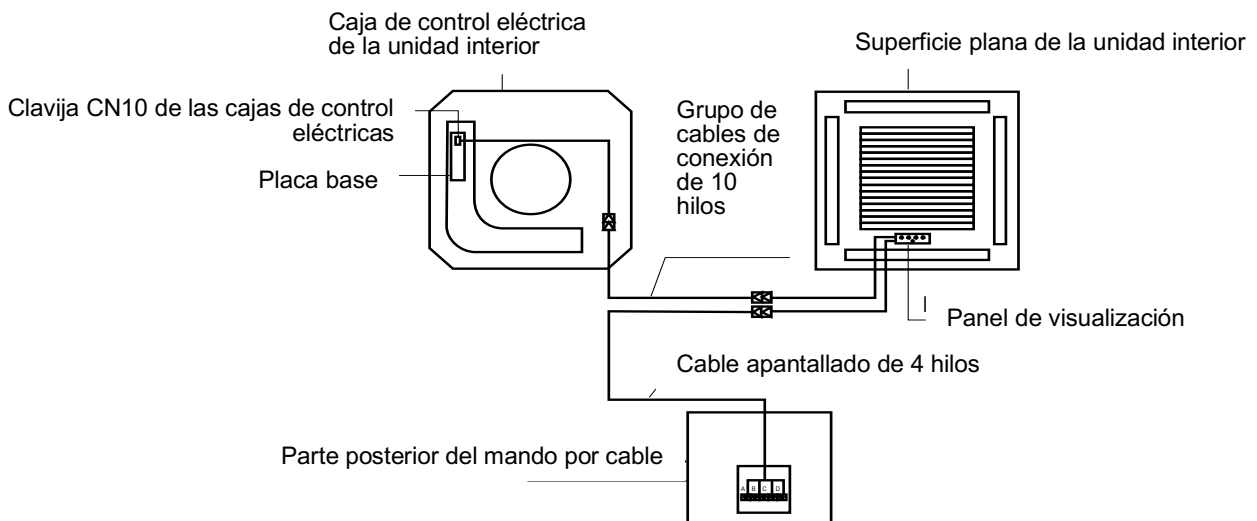


Notas:

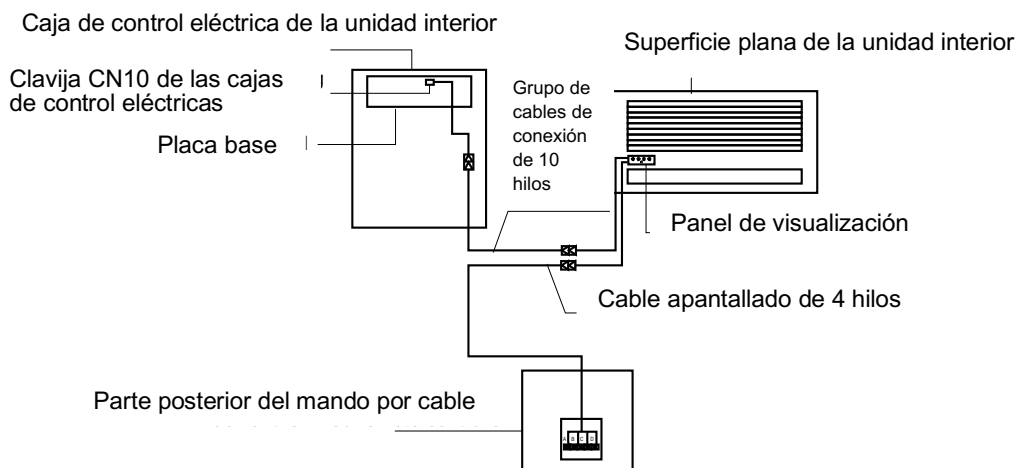
- 1) Si aprieta demasiado el tornillo, deformará las tapas posteriores y estropeará la pantalla LCD.
- 2) Durante la instalación, mantenga a la misma altura los tornillos y el mando, sin deformarlos.
- 3) Durante la instalación, reserve un tramo de cable de conexión del mando por cable para futuras operaciones de mantenimiento y desmontar el mando por cable.

2.6.2.2 Figura del cableado

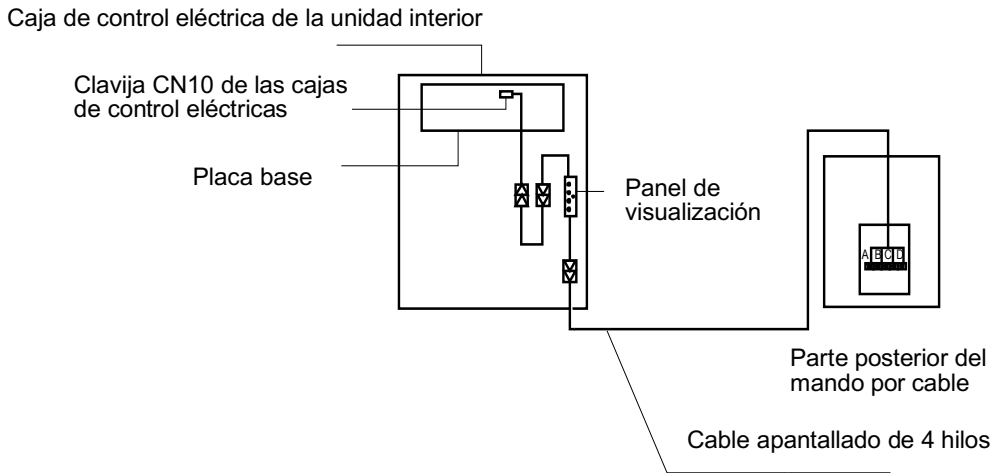
1) Figura del cableado del mando por cable conectada a la unidad interior tipo cassette de cuatro vías



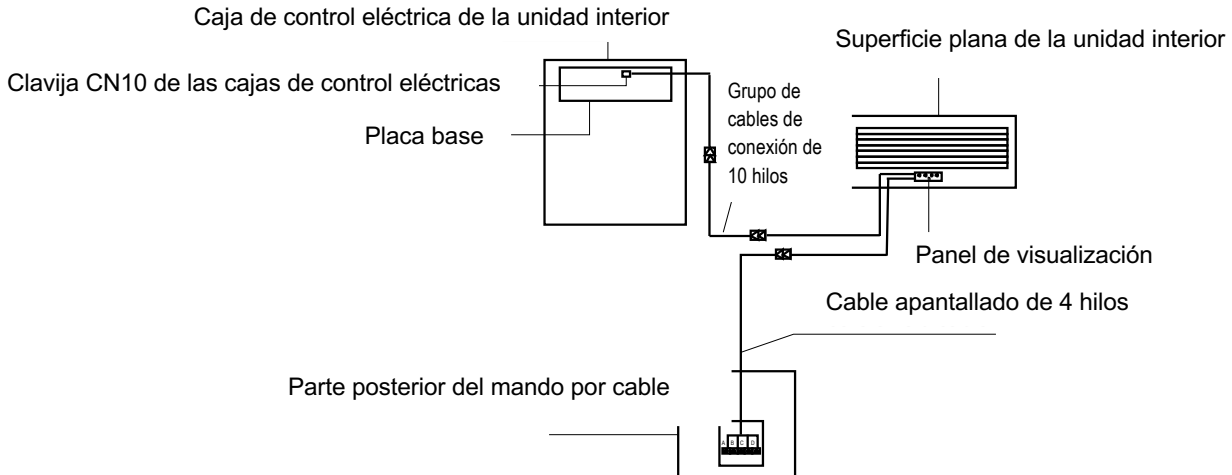
2) Figura del cableado del mando por cable conectado a la unidad interior tipo conducto y estilo patio



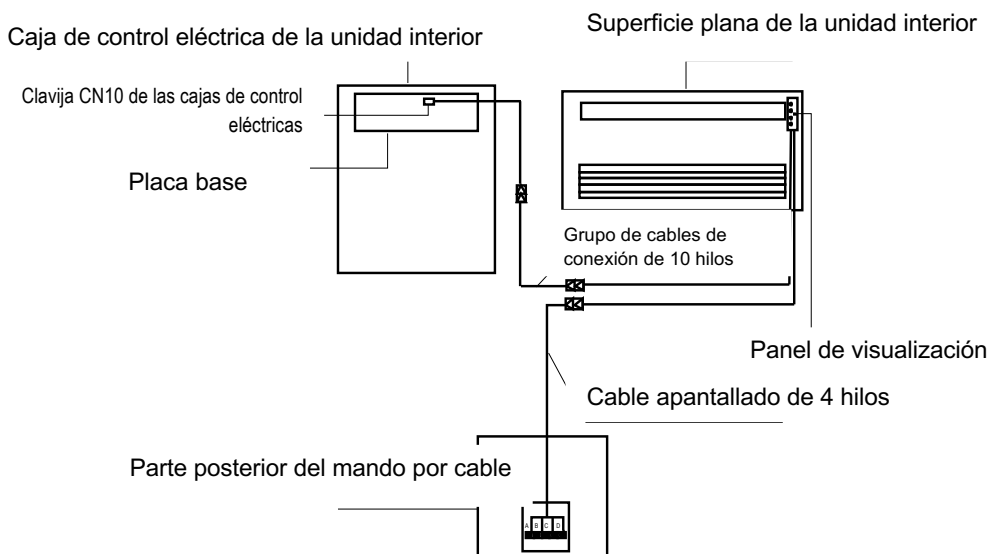
3) Figura del cableado del mando por cable conectado a la unidad interior tipo conducto de presión estática alta.



4) Figura del cableado del mando por cable conectado a la unidad interior tipo colgada en la pared



5) Figura del cableado del mando por cable conectada a la unidad interior tipo vertical



Preparación antes de la instalación:

Asegúrese de que se han realizado los siguientes pasos.

Núm	Nombre	Cantidad	OBSERVACIÓN
1	Mando por cable	1	—
2	Manual de instalación y del usuario	2	—
3	Destornillador de estrella M4×25	2	Para instalar el mando por cable en la caja eléctrica
4	Manual de instalación y del usuario	1	Para instalar el mando por cable en la caja eléctrica
5	Cables de conexión al panel de recepción de la señal.	1	Para conectar el panel de recepción de la señal con el cable apantallado de 4 hilos

Prepare lo siguiente en el lugar de instalación:

Núm.	NOMBRE	Cantidad	OBSERVACIÓN
1	Armario eléctrico	1	Tamaño de la caja eléctrica general, empotrada anteriormente en la pared
2	Cable apantallado de 4 hilos	1	PVVR-0,5 mm 2x4, empotrado anteriormente en la pared
3	Tubo de cableado (funda aislante)	1	Pre-empotrado en la pared. Su longitud deber ser inferior a 15 m
4	Destornillador de estrella	1	Para instalar tornillos de estrella
5	Destornillador pequeño de estrella	1	Para retirar la tapa inferior del mando por cable



Kaysun
by frigicoll

OFICINA CENTRAL
Blasco de Garay, 4-6
08960 Sant Just Desvern
(Barcelona)
Tel. 93 480 33 22
<http://home.frigicoll.es/>
<http://www.kaysun.es/>

MADRID
Senda Galiana, 1
Polígono Industrial Coslada
28820 Coslada (Madrid)
Tel. 91 669 97 01
Fax. 91 674 21 00
madrid@frigicoll.es